

ZÜNDAPP

Ersatzteil-Katalog Ausgabe 11/78 Typen 530

Bestell-Nr. 530-00.001

530-010 = KS 50 WATERCOOLED
530-011 = KS 50 WATERCOOLED TT
530-012 = KS 50 WATERCOOLED TT
530-500 = KS 50 SUPER SPORT
530-510 = KS 50 SPORT

Typ	Serie	Fahrgestellnummer	Motortyp	Motornummer
530-010	76-77	9020009 - 9121049	284-550	9500016 - 9607190
530-011	76-78	9020011 - 9195826	284-550	9500016 - 9680669
530-012	78-	9195827 -	284-556	9680670 -
530-500	76-78	9020006 - 9196002	284-200	9500016 - 9680845
530-510	76-77	9020005 - 9102544	284-201	9501225 - 9592775

Teile-Übersicht Motor und Fahrgestell Seite E 02

Fahrzeug-Abbildung) 530-010 Seite N 08
Farbindex für lackierte Teile) 530-011 Seite N 09
ZÜNDAPP-Original-Lacktäfte) 530-012 Seite N 10
530-500 Seite N 13
530-510 Seite N 14

Sonderzubehör Seite N 25

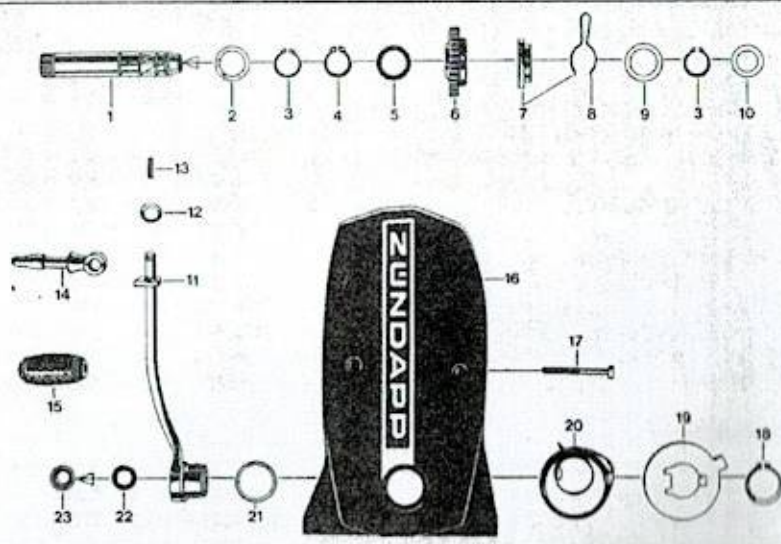
Erläuterungen Seite N 26

Teile-Übersicht Motor und Fahrgestell

MOTOR	TYPEN 530- / SEITE				
	010	011	012	500	510
Gehäusedeckel links - Kickstarter	E03	E03	E03	E03	E03
Gehäuse links - Verschraubung	E04	E04	E04	E04	E04
Gehäuse rechts - Dichtungssatz	E05	E05	E05	E06	E06
Gehäusedeckel rechts - Kupplungshebel	E07	E07	E07	E07	E07
Kupplung	E08	E08	E08	E08	E08
Zylinder - Kurbelwelle	E09	E09	E11	E12	E12
Vergaser	E15	E15	E15	E15	E15
Ansaugung - Geräuschdämpfer	E17	E17	E17	E17	E17
Getriebe - Kettenritzel	E18	E18	E18	E18	E18
Fußschaltung	E19	E19	E19	E19	E19
HKZ-Zündanlage 6polig - 65 W	E20	E20	E20	E20	---
Schwunglicht-Magnetzündler 34 W	---	---	---	---	E21
Auspuffanlage	E22	E22	E22	E22	E22
FAHRGESTELL					
Rahmen - Schloß - Verkleidungen - Steuersatz	E24	E24	E24	E24	E24
Wasserkühler - Unterzug	E26	E26	E26	---	---
Motoraufhängung	E27	E27	E27	E27	E27
Vorderradgabel - bis Fg.-Nr. 9 102 544	F04	F04	---	F04	F06
Vorderradgabel - ab Fg.-Nr. 9 102 545	F05	F05	F05	F05	---
Hinterradgabel - Kettenschutz - Federbein	F07	F07	F07	F07	F07
Bremszange	F09	F09	F09	F09	---
Vorderrad	F10	F10	F10	F10	F11
Hinterrad - Rollenkette	F12	F12	F12	F12	F14
Scheinwerfer "rund"	F16	F16	---	F16	F16
Scheinwerfer "rechteckig"	---	---	F17	---	---
Schlußleuchte - Elektrische Anschlüsse	F18	F18	F20	F18	F19
Blinkanlage - Batterie - Leistungsregler b. 9057633	F21	F21	---	F21	---
Blinkanlage - ULO-Baustein - Batterie ab 9057634	F22	F22	F23	F22	---
Cockpit	F24	F24	F26	F24	F25
Lenker - Verkleidung - Spiegel	F27	F27	F27	F27	F27
Fußbremse	F28	F28	F28	F28	F28
Gasgriff mit Bremshydraulik - Bremsschlauch	G04	G04	G05	G04	---
Gasgriff - Kupplungshebel - Seilzüge	---	---	---	---	G06
Kupplungshebel - Seilzüge	G07	G07	G08	G07	---
Schutzbleche - Streben - Nr.-Schildhalter bis 9102544	G09	G09	---	G09	G09
Schutzbleche - Nummernschildhalter ab Fg.Nr.9102545	G10	G10	G10	G10	---
Tank - Werkzeugsatz - Unterzug - Luftpumpe	G11	G11	G12	G11	G11
Sitzbank - Radständer -) bis Fg.Nr. 9 121 049	G13	G14	---	G13	G13
Fußrasten - Spoiler)	---	G15	G15	G15	---
Sitzbank - Radständer -) ab Fg.Nr. 9 121 050	---	G15	G15	G15	---
Fußrasten - Spoiler)	---	G15	G15	G15	---
Cockpitverkleidung - bis Fahrgestell-Nr. 9 195 826	---	G16	---	G16	---
Cockpitverkleidung - ab Fahrgestell-Nr. 9 195 827	---	---	G17	---	---
Gepäckträger - Packtaschenträger	G18	G18	---	G18	---
Sonderzubehör	N25	N25	N25	N25	N25

Gehäusedeckel links - Kickstarter (5 Gänge)

ab Motor-Nr. 9 500 016
für alle 530



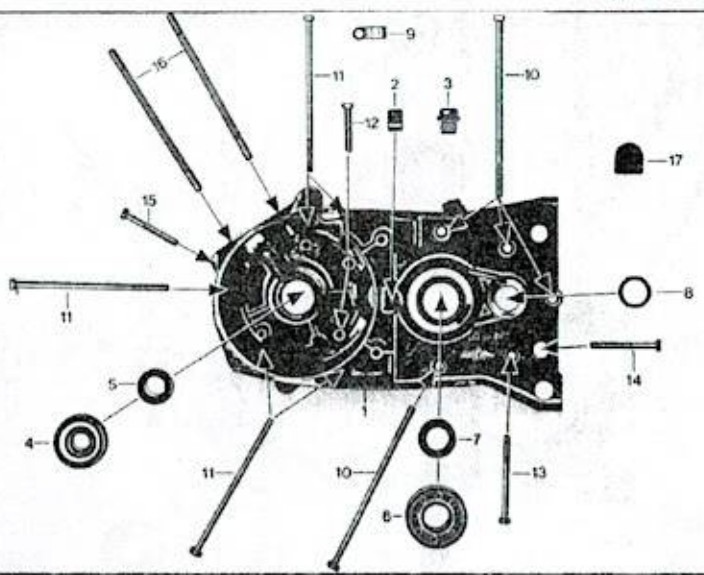
01.278.4

Bild	Bestell-Nr.	Benennung	St.	Bemerkung
1	280-05.103	Kickstarterwelle	1	
2	267-05.310	Scheibe 20,2x28x0,1	var	
-	278-01.129	Scheibe 20,2x28x0,2	var	
-	278-01.130	Scheibe 20,2x28x0,5	var	
-	278-01.131	Scheibe 20,2x28x1,0	1	
3	DIN 471 20x1,2	Sicherungsring	2	
4	DIN 471 20x1,75	Sicherungsring	1	
5	265-05.203	Scheibe SS 20x28x1	1	
6	283-05.148	Starterrad 27 Zähne	1	
7	283-05.901	Mitnehmer kpl.	1	
8	267-05.334	Bremfeder	1	
9	265-05.255	Scheibe 22,1x32x0,2	var	
-	265-05.257	Scheibe 22,1x32x0,3	var	
10	265-05.245	Scheibe 16,1x28x1,0	1	
11	283-05.155	Kickstarterhebel	1	
12	284-05.106	Federscheibe A 10	1	
13	DIN 1481 3x18	Spannhülse	1	
14	283-05.168	Tretarm	1	
15	616 z 25	Gummimuffe	1	
16	280-01.257	Gehäusedeckel links	1	
17	DIN 84 BM 6x45	Zylinderschraube	2	
18	DIN 471 28x1,5	Sicherungsring	1	
19	284-05.603	Abdeckblech	1	
20	267-05.328	Starterfeder	1	
21	283-05.156	Scheibe 28,3x34x0,5	var	
--	283-05.157	Scheibe 28,3x34x0,88	var	
22	284-05.101	Abdichtung	1	
23	283-05.167	Wellendichtring 12x20x4	1	

E 03

Gehäuse links - Verschraubung

ab Motor-Nr. 9 500 016
für alle 530



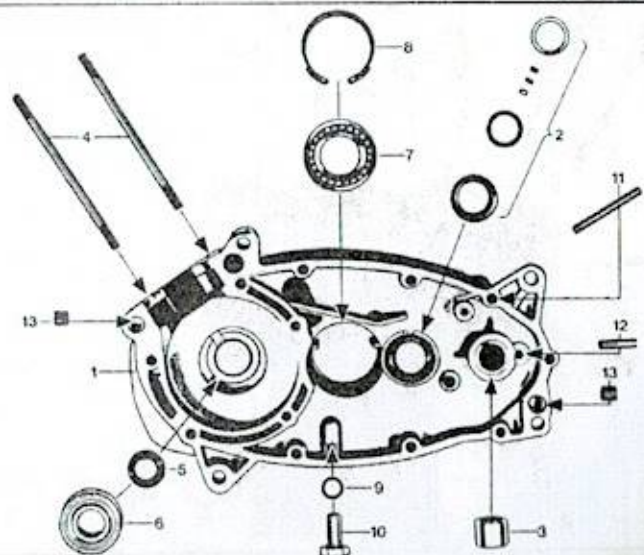
01.284.3

Bild	Bestell-Nr.	Benennung	St.	Bemerkung
1	284-01.907	Gehäuse links	1	Bild 1 - 3
2	282-01.123	Nadellager 12x18x12	1	
3	281-01.135	Öleinfüllschraube	1	
-	265-01.117	Gehäusedichtung		
		(bei Bestellmenge 1 St., werden 5 Stück abgepeckt geliefert)		
4	DIN 625/500	Kugellager 6203Z/C3/17x40x12	1	
5	277-01.136	Wellendichtring 17x28x7	1	
6	DIN 625/515	Kugellager 6204/C3/20x47x14	1	
7	285-01.183	Wellendichtring 20x30x7/1	1	
8	285-01.153	Wellendichtring 20x26/4/1	1	
9	276-01.145	Kabelschelle	1	f.530-510
10	285-01.181	Zylinderschraube M 6x140	4	
11	DIN 84/610	Schraube BM 6x120x25	5	
12	DIN 84/480	Schraube AM 6x35	2	
13	DIN 84/540	Schraube BM 6x65/20	1	
14	DIN 84/510	Schraube BM 6x50	1	
15	DIN 84/500	Schraube BM 6x45	1	
16	284-01.184	Stiftschraube M 7 x 130,5	2	f.530-010,011,012
--	265-01.100	Stiftschraube M 7 x 120	2	f.530-500,510
17	284-01.100	Verschlußkappe	1	

E 04

Gehäuse rechts - Dichtungssatz

ab Mot.-Nr. 9 500 016
530-010,011,012



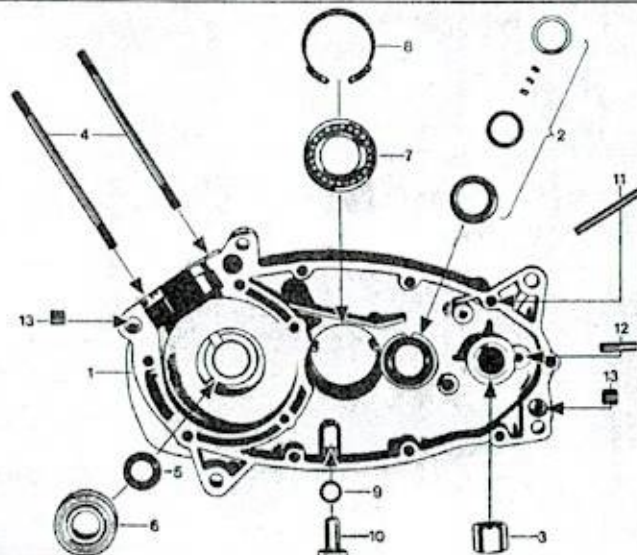
01.284.1

Bild	Bestell-Nr.	Benennung	St.	Bemerkung
1	284-01.908	Gehäuse rechts	1	Bild 1 - 3
2	284-01.904	Lagersatz	1	
3	267-01.128	Lagerbüchse Ø 16	1	gedrehte Ausführung
-	267-01.153	Lagerbüchse Ø 16	1	gerollte Ausführung
-	265-01.118	Gehäusedichtung		
		(bei Bestellmenge 1 St. werden 5 Stück abgepackt geliefert)	1	
4	284-01.184	Stiftschraube M 7x130,5	2	
5	255-01.144	Wellendichtring 15x24x7	1	
6	DIN 625/650	Kugellager 6302Z/C3/15x42x13	1	
7	DIN 625/695	Kugellager 16005/C3/25x47x8	1	
8	276-01.154	Sicherungsring J 47x1,75	1	
9	DIN 7603/410	Dichtring A 10x13,5	1	
10	DIN 933/670	Ölablaßschraube M 10x18	1	
11	DIN 1481/620	Spannhülse 5 x 45	1	
12	267-05.129	Steckkerbstift 6x24	1	
13	M 181 z 138	Paßbüchse	4	
--	247-01.126	Typschild	1	
--	DIN 1476/200	Halbrundkerbnagel 2x3	3	
--	284-09.900	Dichtungssatz, bestehend aus:	1	
		Gehäusedichtung	2	
		Zylinderkopfdichtung	1	
		Zylinderfußdichtung	1	
		Auspuffdichtung	1	
		Dichtring 10x14x1,5	1	
		O-Ring 12,3x3	4	
		O-Ring 28x2,5	1	
		O-Ring 124x3,5	1	

E05

Gehäuse rechts - Dichtungssatz

ab Mot.-Nr. 9 500 016
530-500,510



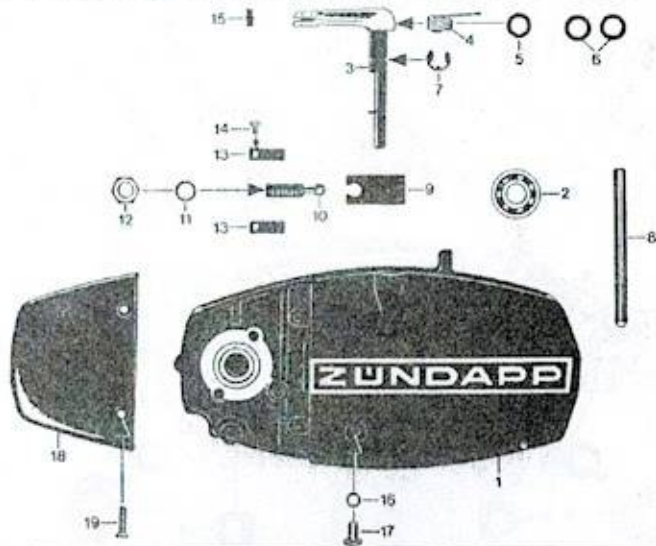
01.284.1

Bild	Bestell-Nr.	Benennung	St.	Bemerkung
1	284-01.908	Gehäuse rechts	1	Bild 1 - 3
2	284-01.904	Lagersatz	1	
3	267-01.128	Lagerbüchse Ø 16	1	gedrehte Ausführung
-	267-01.153	Lagerbüchse Ø 16	1	gerollte Ausführung
-	265-01.118	Gehäusedichtung		
		(bei Bestellmenge 1 St., werden 5 Stück abgepackt geliefert)	1	
4	265-01.100	Stiftschraube M 7x120	2	
5	255-01.144	Wellendichtring 15x24x7	1	
6	DIN 625/650	Kugellager 15x43x13/6302Z/C3	1	
7	DIN 625/695	Kugellager 16005/C3/25x47x8	1	
8	276-01.154	Sicherungsring J 47x1,75	1	
9	DIN 7603/410	Dichtring A 10x13,5	1	
10	DIN 933/670	Ölablaßschraube M 10x18	1	
11	DIN 1481/620	Spannhülse 5x45	1	
12	267-05.129	Steckkerbstift 6x24	1	
13	M 181 z 138	Paßbüchse	4	
--	247-01.126	Typschild	1	
--	DIN 1476/200	Halbrundkerbnagel 2x3	3	
--	284-09.901	Dichtungssatz bestehend aus:	1	
		Gehäusedichtung	2	
		Zylinderkopfdichtung	1	
		Zylinderfußdichtung	1	
		Ansaugdichtung	1	

E06

Gehäusedeckel rechts - Kupplungshebel (5 Gänge)

ab Mot.Nr. 9 500 016
für alle 530



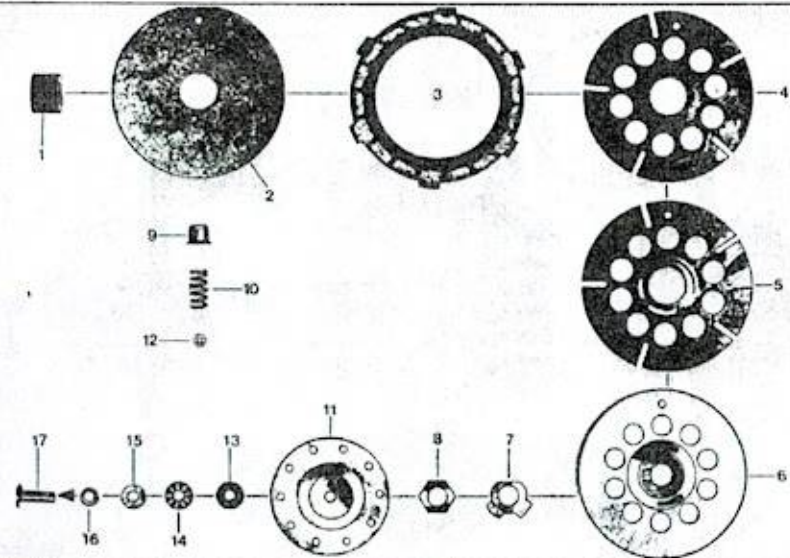
01.284.2

Bild	Bestell-Nr.	Benennung	St.	Bemerkung
1	284-01.180	Gehäusedeckel rechts	1	
2	DIN 625 6201/C3	Kugellager 12x32x10	1	
3	265-06.602	Kupplungshebel	1	
4	265-06.112	Drehfeder	1	
5	405-15.388	Dichtring	1	
6	281-06.114	Scheibe 0,2 mm dick	1	
-	281-06.115	Scheibe 0,5 mm dick	var	
7	DIN 6799 8	Sicherungscheibe	1	
8	276-05.173	Boizen 106 mm	1	
9	265-06.104	Kupplungszunge	1	
10	265-06.106	Einstellschraube	1	
11	DIN 7603 A10x13,5	Dichtring	1	
12	DIN 934 M10x1	Sechskantmutter	1	
13	265-06.109	Haltefeder	2	
14	DIN 84 AM4x6	Zylinderschraube	2	
15	DIN 1481 3x12	Spannhülse	1	
16	DIN 7603 A6x10	Dichtung	1	
17	DIN 85 AM6x12	Linsenschraube	1	
18	284-01.176	Anschlußkappe	1	
19	DIN 964 AM5x20	Linsensenkschraube	2	

E 07

Kupplung (5 Gänge)

ab Mot.Nr. 9 500 016
für alle 530



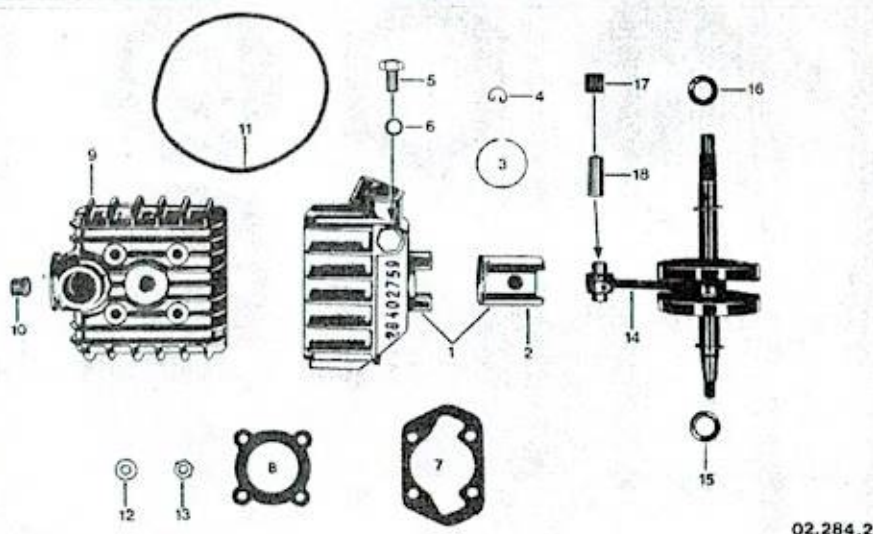
06.284.1

Bild	Bestell-Nr.	Benennung	St.	Bemerkung
1	265-06.201	Ritzel	1	
2	265-06.606	Haltescheibe	1	
3	265-06.135	Lamelle	4	
4	265-06.130	Kupplungsscheibe	2	
5	265-06.131	Kupplungsscheibe	1	
6	265-06.127	Deckscheibe	1	
7	284-06.104	Sicherungsblech	1	
8	265-06.202	Sechskantmutter	1	
9	261-06.155	Federhülse	10	
10	261-06.166	Druckfeder	10	Kupplungsfeder
11	284-06.105	Druckscheibe	1	
12	DIN 934 M 4	Sechskantmutter	5	
13	284-06.109	AS-Scheibe 6,4x17,2x0,8	1	
14	284-06.108	Nadellager 6,4x17,2x2	1	
15	284-05.116	Scheibe 6,5x14x0,2	var	
--	284-05.117	Scheibe 6,5x14x0,4	var	
--	284-05.118	Scheibe 6,5x14x0,8	var	
16	265-05.296	Scheibe 6,1x11,8x0,8	1	
17	284-06.106	Druckstift	1	

E 08

Zylinder - Kurbelwelle

ab Mot.Nr. 9 500 016
530-010,011



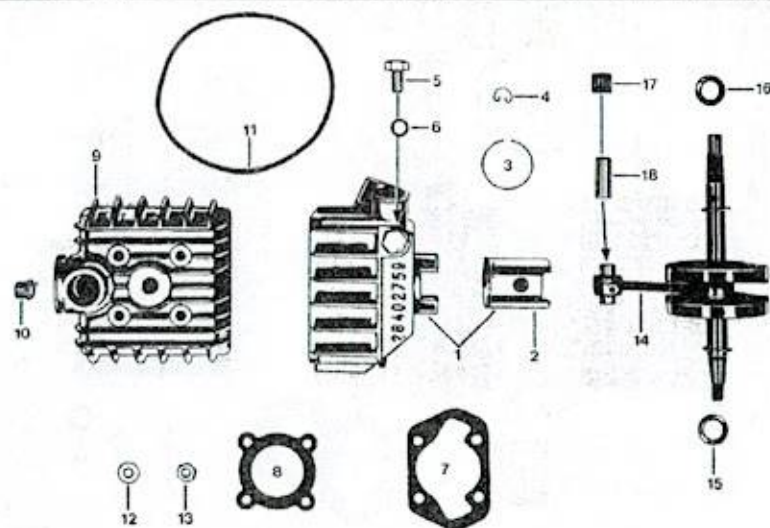
02.284.2

Bild	Bestell-Nr.	Benennung	St.	Bemerkung
-	284-02.902	Zylinder-Reparatur-Satz	1	ab Nr. 9 500 016 bis Nr. 9 593 185
1	284-02.771	Zylinder mit Kolben	1	ab Nr. 9 593 186
2	284-02.775	Kolben kpl. Ø 39 mm (Verschiedne Toleranzen! Unbedingt den am Kolbenboden eingeschlagenen Buchstaben angeben!)	1	
3	284-02.112	LD-Kolbenring 39/35,9x2 mm	1	
4	DIN 73123/500	Drahtsprengring A 12	2	
5	DIN 933/663	Schraube M 10x12	1	
6	284-02.153	Dichtring 10x14x1,5	1	
7	284-02.154	Zylinderfußdichtung 0,25 dick	1	bis Nr. 9 593 185
-	284-02.165	Zylinderfußdichtung 0,5 dick	1	ab Nr. 9 593 186
8	284-02.152	Zylinderkopdichtung	1	
9	284-02.155	Zylinderdeckel	1	bis Nr. 9 593 185
-	284-02.167	Zylinderdeckel	1	ab Nr. 9 593 186
10	284-07.705	Thermoschalter	1	
--	DIN 84/220	Schraube AM 3xB	2	
11	284-02.147	O-Ring 124x3,7	1	
12	265-02.120	Scheibe 7,2x15x3	4	

E 09

Zylinder - Kurbelwelle

ab Motor-Nr. 9 500 016
530-010,011



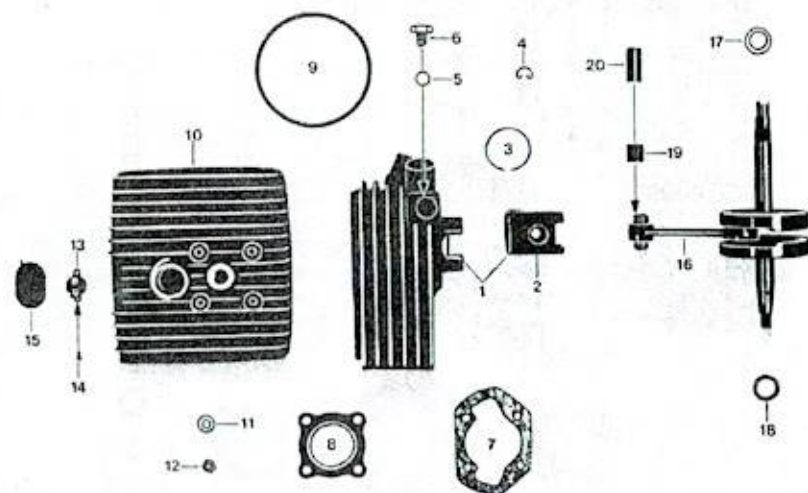
02.284.2

Bild	Bestell-Nr.	Benennung	St.	Bemerkung
13	DIN 934 M 7	Sechskantmutter	4	
14	284-03.904	Kurbelwelle kpl. (Bild 14 - 18)	1	
15	283-03.105	Scheibe 17,1x24x1x1,5	1	
--	265-05.177	Scheibe 17,1x24x0,1	var	
--	265-05.176	Scheibe 17,1x24x0,2	var	
--	265-05.175	Scheibe 17,1x24x0,5	var	
--	265-05.179	Scheibe 17,1x24x0,8	var	
16	283-03.104	Scheibe 15,1x24x1x1,5	1	
--	261-05.144	Scheibe 15,1x24x0,1	var	
--	261-05.137	Scheibe 15,1x24x0,2	var	
--	261-05.138	Scheibe 15,1x24x0,5	var	
--	261-05.132	Scheibe 15,1x24x0,8	var	
17	284-03.607	Nadelkäfig 12x15,8x16	1	
18	M 121 z 606	Kolbenbolzen Ø 12	1	250-02 124

E 10

Zylinder - Kurbelwelle

ab Mot.Nr. 9 500 016
530-012



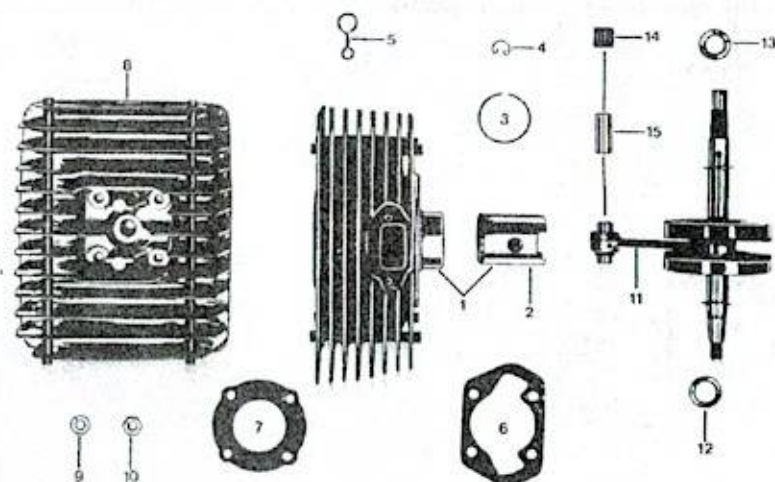
02.284.3

Bild	Bestell-Nr.	Benennung	St.	Bemerkung
1	284-02.788	Zylinder mit Kolben	1	
2	284-02.775	Kolben kpl. Ø 39 mm (verschiedene Toleranzen! Unbedingt den am Kolbenboden eingeschlagenen Buchstaben angeben!)	1	
3	284-02.112	LD-Kolbenring 39/35,9x2	1	
4	DIN 73123/500	Drahtsprengring A 12	2	
5	284-02.153	Dichtring 10x14x1,5	1	
6	DIN 933/663	Schraube M 10x12	1	
7	284-02.165	Zylinderfußdichtung	1	
8	284-02.176	Zylinderkopfdichtung 0,92 dick	1	
9	284-02.177	O-Ring Ø 98x3,7	1	
10	284-02.173	Zylinderkopf	1	
11	265-02.120	Scheibe 7,2x15x3	4	
12	DIN 934/400	Mutter M 7	4	
13	288-07.700	Thermoschalter	1	
14	DIN 84/220	Schraube AM 3x6	2	
15	284-02.174	Gummitülle	1	
16	284-03.904	Kurbelwelle kpl.	1	Bild 16 - 20
17	283-03.104	Scheibe 15,1x24x1x1,5	1	
--	261-05.144	Scheibe 15,1x24x0,1	var	
--	261-05.137	Scheibe 15,1x24x0,2	var	
--	261-05.138	Scheibe 15,1x24x0,5	var	
18	283-03.105	Scheibe 17,1x24x1x1,5	1	
--	265-05.177	Scheibe 17,1x24x0,1	var	
--	265-05.176	Scheibe 17,1x24x0,2	var	
--	265-05.175	Scheibe 17,1x24x0,5	var	
19	284-03.607	Nadelkäfing 12x15,8x16	1	
20	M 121 z 605	Kolbenbolzen Ø 12 mm	1	250-02.129

E11

Zylinder - Kurbelwelle

ab Mot.Nr. 9 500 016
530-500,510



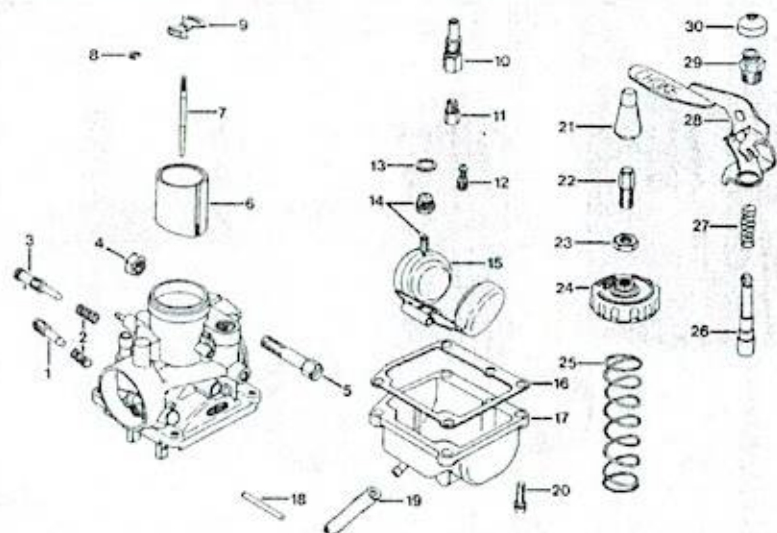
02.284.1

Bild	Bestell-Nr.	Benennung	St.	Bemerkung
-	284-02.901	Zylinder-Reparatur-Satz	1	bis Nr. 9 565 047
1	284-02.772	Zylinder mit Kolben	1	ab Nr. 9 565 048
2	284-02.775	Kolben kpl. Ø 39 mm (verschiedene Toleranzen!! Unbedingt den am Kolbenboden eingeschlagenen Buchstaben angeben!)	1	
3	284-02.112	LD-Kolbenring 39x2	1	
4	DIN 73123/500	Drahtsprengring A 12	2	
5	284-02.130	Führungsöse (f. Seilzug)	1	
6	284-02.154	Zylinderfußdichtung 0,25 dick	1	bis Nr. 9 565 047
-	284-02.165	Zylinderfußdichtung 0,5 dick	1	ab Nr. 9 565 048
7	284-02.158	Zylinderkopfdichtung	1	
8	284-02.725	Zylinderkopf	1	bis Nr. 9 565 047
-	284-02.764	Zylinderkopf	1	ab Nr. 9 565 048
9	265-02.120	Scheibe 7,2x15x3	4	
10	DIN 934/440	Mutter M 7	4	
11	284-03.904	Kurbelwelle kpl.	1	Bild 11 - 15
12	283-03.105	Scheibe 17,1x24x1x1,5	1	
--	265-05.177	Scheibe 17,1x24x0,1	var	
--	265-05.176	Scheibe 17,1x24x0,2	var	
--	265-05.175	Scheibe 17,1x24x0,5	var	
--	265-05.179	Scheibe 17,1x24x0,8	var	
13	283-03.104	Scheibe 15,1x24x1x1,5	1	
--	261-05.144	Scheibe 15,1x24x0,1	var	
--	261-05.137	Scheibe 15,1x24x0,2	var	
--	261-05.138	Scheibe 15,1x24x0,5	var	
--	261-05.132	Scheibe 15,1x24x0,8	var	
14	284-03.607	Nadelkäfing 12x15,8x16	1	
15	M 121 z 605	Kolbenbolzen Ø 12 mm	1	250-02.129

E12

Vergaser (Mikuni)

ab Mot.Nr. 9 500 016
für alle 530



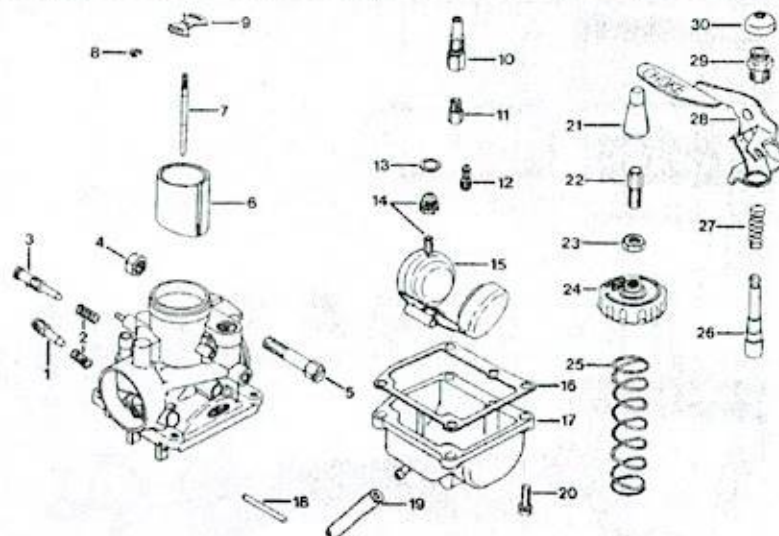
04.284.1

Bild	Bestell-Nr.	Benennung	St.	Bemerkung
-	284-04.744	Vergaser kpl.	1	Typ VM-20-151
1	284-04.929	Luftregulierschraube	1	
2	284-04.930	Feder	2	
3	284-04.931	Stellschraube	1	
4	284-04.932	Sechskantmutter	1	
5	284-04.933	Klemmschraube	1	
6	284-04.934	Gasschieber	1	
7	284-04.935	Düsennadel	1	
8	284-04.936	Nadelfixierung	1	
9	284-04.937	Platte	1	
10	284-04.938	Nadeldüse Größe 0-2	var	
--	284-04.939	Nadeldüse Größe 0-4	var	
--	284-04.940	Nadeldüse Größe 0-6	1	
--	284-04.941	Nadeldüse Größe 0-8	var	
--	284-04.942	Nadeldüse Größe P-0	var	
11	284-04.943	Hauptdüse Größe 55	var	
--	284-04.944	Hauptdüse Größe 60	var	
--	284-04.945	Hauptdüse Größe 65	1	
--	284-04.946	Hauptdüse Größe 70	var	
--	284-04.947	Hauptdüse Größe 75	var	

E 15

Vergaser (Mikuni)

ab Motor Nr. 9 500 016
für alle 530



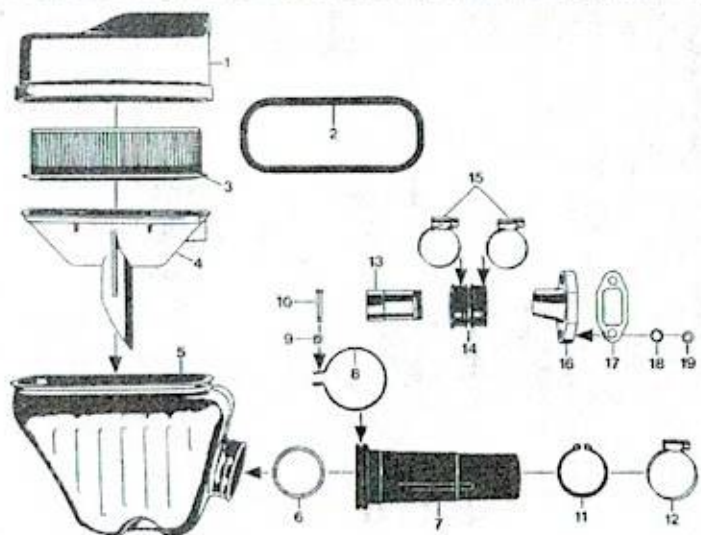
04.284.1

Bild	Bestell-Nr.	Benennung	St.	Bemerkung
12	284-04.948	Leerlaufdüse Größe 25	var	
--	284-04.949	Leerlaufdüse Größe 30	1	
--	284-04.950	Leerlaufdüse Größe 35	var	
13	284-04.951	Scheibe	1	
14	284-04.952	Schwimmernadelventil	1	
15	284-04.953	Schwimmer	1	
16	284-04.954	Dichtung	1	
17	284-04.955	Schwimmergehäuse	1	
18	284-04.956	Stift	1	
19	284-04.957	Überlaufschlauch	1	
20	284-04.958	Befestigungsschraube	4	
21	284-04.959	Schutzkappe	1	
22	284-04.960	Seil-Verstellschraube	1	
23	284-04.961	Gegenmutter	1	
24	284-04.962	Deckelverschraubung	1	
25	284-04.963	Schieberfeder	1	
26	284-04.964	Starterkolben	1	
27	284-04.965	Starterfeder	1	
28	284-04.966	Starterhebel	1	
29	284-04.967	Starterverschraubung	1	
30	284-04.968	Schutzkappe	1	
--	284-04.969	Reduzierstück	1	

E 16

Ansaugung - Geräuschdämpfer (5 Gänge)

ab Motor-Nr. 9 500 016
für alle 530



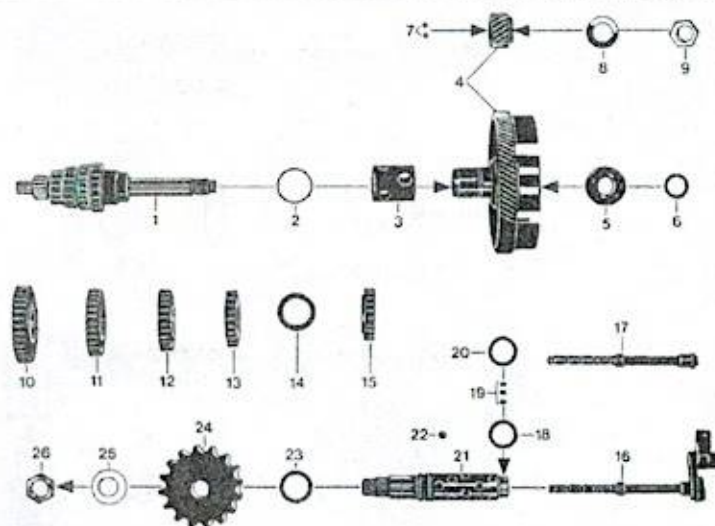
04.284.2

Bild	Bestell-Nr.	Benennung	St.	Bemerkung
1	517-10.105	Geräuschdämpferkappe Ø 22	1	
2	517-10.142	Dichtmanschette	1	
3	517-10.604	Filtereinsatz	1	
4	517-10.133	Trichter	1	
5	529-10.130	Geräuschdämpfer	1	
6	517-10.123	Ring	1	
7	530-10.110	Filterkammer Ø 35,1	1	
8	517-10.131	Spannbügel allein	1	
9	DIN 562 M 4	Vierkantmutter	1	
10	DIN 84 AM4x25	Zylinderschraube	1	
11	DIN 471 40x1,75	Sicherungsring	1	
12	DIN 3017 LA25-40	Klemmschelle	1	
13	284-04.110	Rohr 20x25,1x46	1	
14	283-04.102	Gummimuffe	1	
15	DIN 3017 LA 20-32	Klemmschelle	2	
16	283-04.106	Ansaugstutzen	1	
17	283-04.111	Ansaugdichtung	1	
18	DIN 433 6,4	Scheibe	2	
19	DIN 934 M 6	Sechskantmutter	2	

E 17

Getriebe - Kettenritzel (5 Gänge)

ab Motor-Nr. 9 500 016
für alle 530

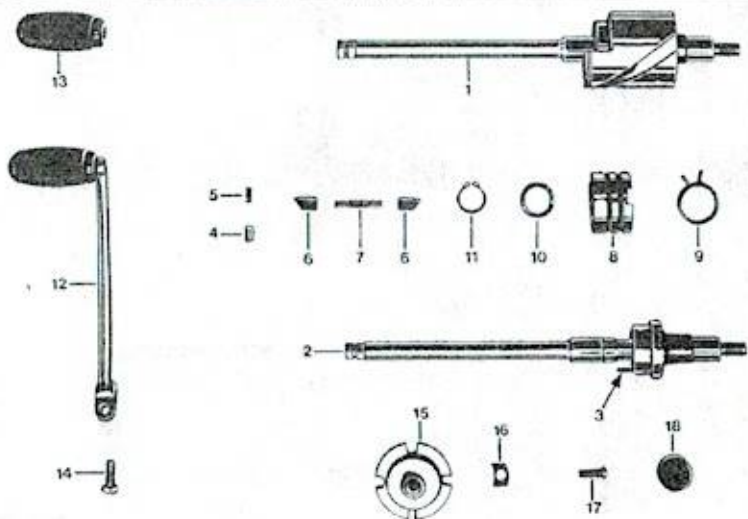


05.284.1

Bild	Bestell-Nr.	Benennung	St.	Bemerkung
1	283-05.606	Getriebewelle	1	
2	284-05.120	Scheibe 25,8x30x0,2	var	
3	283-05.131	Distanzrohr	1	
4	283-05.900	Kupplungsrad kpl.	1	
5	DIN 625 6002	Kugellager 15x32x9	1	
6	M 1301 z 459	Scheibe 15,1x21x0,1	var	
-	M 1301 z 451	Scheibe 15,1x21x0,2	var	
7	DIN 5401 Ø 5	Kugel	2	
8	265-05.122	Scheibe 15,2x25x0,8	1	
9	265-05.123	Sechskantmutter M 15x1 (SW 19)	1	
10	283-05.126	Zahnrad 1. Gang 34 Zähne	1	
11	283-05.127	Zahnrad 2. Gang 30 Zähne	1	
12	283-05.128	Zahnrad 3. Gang 27 Zähne	1	
13	283-05.135	Zahnrad 4. Gang 24 Zähne	1	
14	265-05.256	Scheibe 22,1x32x0,1	var	
--	265-05.255	Scheibe 22,1x32x0,2	var	
15	283-05.130	Zahnrad 5. Gang 23 Zähne	1	
16	285-05.673	Ziehkeil kpl.	1	
17	285-05.905	Ziehkeil allein	1	
18	281-05.152	Scheibe 18,1x23,5x1	1	
19	284-05.114	Zylinderrollen	19	
20	281-05.153	Scheibe 19,1x24,9x1	1	
21	283-05.604	Schaltwelle	1	
22	278-05.101	Kugel Ø 7 mm	20	
23	267-05.310	Scheibe 20,2x28x0,1	var	
--	278-01.129	Scheibe 20,2x28x0,2	var	
--	278-01.130	Scheibe 20,2x28x0,5	1	
24	284-05.103	Kettenritzel 16 Zähne	1	
25	276-05.198	Scheibe 15,2x30x0,75	1	
26	276-05.119	Sechskantmutter M15x1 (SW 22)	1	

E 18

Fußschaltung (5 Gänge)

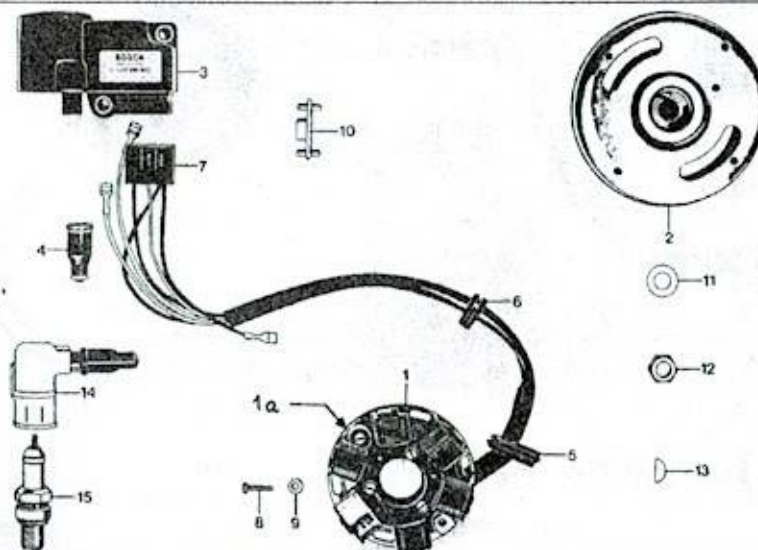
ab Motor-Nr. 9 500 016
für all 530

05.284.2

Bild	Bestell-Nr.	Benennung	St.	Bemerkung
1	283-05.715	Fußschaltwelle kpl.	1	
2	283-05.611	Fußschaltwelle unmontiert	1	
3	DIN 5402 3x27,8	Legernadel	1	
4	267-05.125	Arretierbolzen	1	
5	267-05.126	Druckfeder	1	
-	DIN 660 2,6x6	Halbrundniet	1	
6	267-05.586	Schaltklinke	2	
7	267-05.585	Druckfeder	1	
8	281-05.137	Klinkenabweiser	1	
9	278-05.100	Drehfeder	1	
10	267-05.244	Scheibe 16,2x22,8x01,	var	
11	DIN 471 16x1	Sicherungsring	1	
12	283-05.716	Fußschalthebel kpl.	1	
13	416-z-29	Gummimuffe 280-05.125	1	
14	DIN 933 M6x16	Sechskantschraube	1	
15	267-05.112	Einstellglocke	1	
16	267-05.113	Unterlagplättchen	2	
17	DIN 920 M6x15	Linsenschraube	2	
18	267-05.130	Gummimuffe	1	

E 19

HKZ-Anlage 6polig 65W

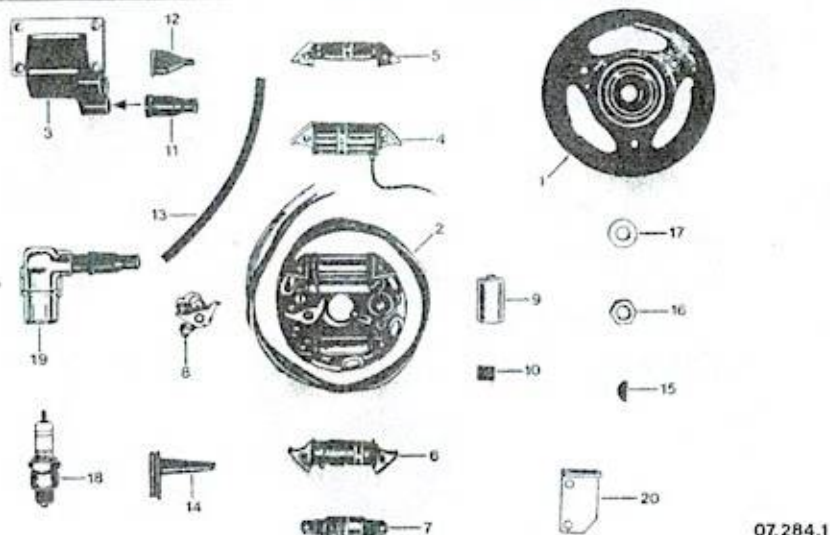
ab Mot.Nr. 9 500 016
530-010,011,012,500

07.284.2

Bild	Bestell-Nr.	Benennung	St.	Bemerkung
-	284-07.718	HKZ-Anlage 6polig 65W (Spulen einzeln nicht lieferbar)	1	BOSCH-Nr. : 0 212 198 002
1	284-07.918	Ankerplatte kpl.	1	1 217 031 165
1a	284-07.919	Steueranker (Rollengeber)	1	1 214 212 117
2	284-07.917	Polrad	1	1 215 254 612
3	284-07.910	Elektronik-Box	1	1 217 280 022
4	282-07.101	Schutzkappe	2	1 230 522 011
5	284-07.114	Kabeltülle	1	
6	284-07.132	Kabeltülle	1	
7	284-07.128	Steckhülsegehäuse	1	
8	DIN 84/293	Schraube AM 4x16	3	
9	284-07.124	Scheibe	3	
10	284-07.113	Halteplatte	1	
11	DIN 125/600	Scheibe A 10,5	1	
12	DIN 934/600	Mutter M 10x1	1	
13	DIN 6888/300	Scheibenfeder 3x3,7	1	
14	284-07.715	Entstörstecker	1	0 356 351 031
15	284-07.125	Zündkerze 260 (Langgewinde) für 530-010,011,012, für 530-500 ab Nr. 9 565 048	1	
--	276-07.102	Zündkerze 260 für 530-500 bis Nr. 9 565 047	1	0 241 252 018
--	DIN 46340/200	Steckhülse 6,3x1	2	
--	304-07.249	Steckhülse 7,4 mm breit	3	

E 20

Schwunglicht-Magnetzünder 34 W

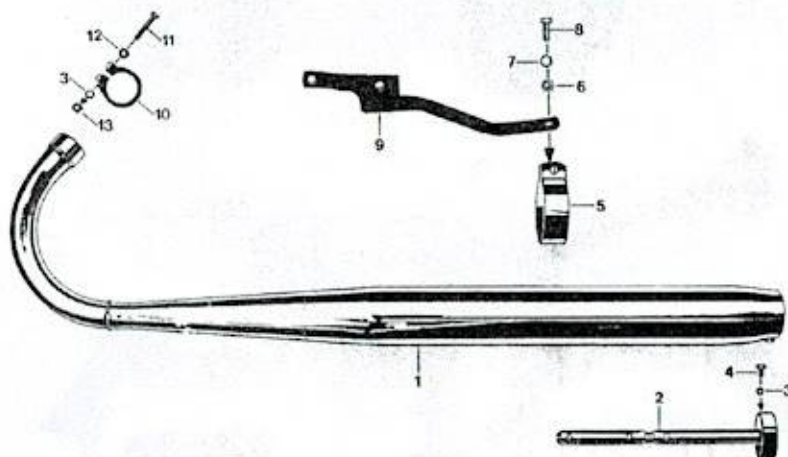
ab Mot.-Nr. 9501225 - 9592775
530-510

07.284.1

Bild	Bestell-Nr.	Benennung	St.	Bemerkung
				BOSCH-Nr.:
-	283-07.701	Schwunglicht-Magnetzünder	1	0 212 124 007
1	283-07.900	Polrad	1	1 215 254 245
2	283-07.901	Ankerplatte kpl.	1	1 217 031 341
3	283-07.702	Zündspule (sekundär)	1	0 212 940 001
4	276-07.907	Generatoranker	1	1 214 210 045
5	276-07.908	Bremslichtspule 5 W	1	1 214 210 137
6	283-07.902	Lichtspule	1	1 214 210 064
7	283-07.903	Rücklichtspule 5 W	1	1 214 210 142
8	276-07.917	Kontaktsatz	1	1 217 013 020
9	277-07.909	Kondensator	1	1 210 300 020
10	265-07.919	Schmierdocht	1	2 201 005 007
11	282-07.101	Schutzkappe	1	1 230 522 011
12	517-16.108	Schutzkappe	1	2 200 522 002
13	282-07.104	Zündkabel	1	
14	283-07.100	Kabelfülle	1	
15	DIN 6888/300	Scheibenfeder 3x3,7	1	
16	DIN 934/600	Mutter M 10x1	1	
17	DIN 125/600	Scheibe A 10,5	1	
18	276-07.102	Zündkerze W 260	1	0 241 252 018
19	284-07.715	Entstörstecker	1	0 356 351 031
--	DIN 84/293	Schraube AM 4x16	2	
--	DIN 125/250	Scheibe A 4,3	2	
20	517-10.141	Winkel	1)Befestigung für
--	DIN 934/320	Mutter M 5	1)außenliegende
--	DIN 933/320	Schraube M 6x12	1)Zündspule am
--	DIN 6797/320	Zahnscheibe J 5,3	2)Rahmen
--	DIN 46340/200	Steckhülse 6,3x1	4	

E21

Auspuffanlage (5 Gänge)

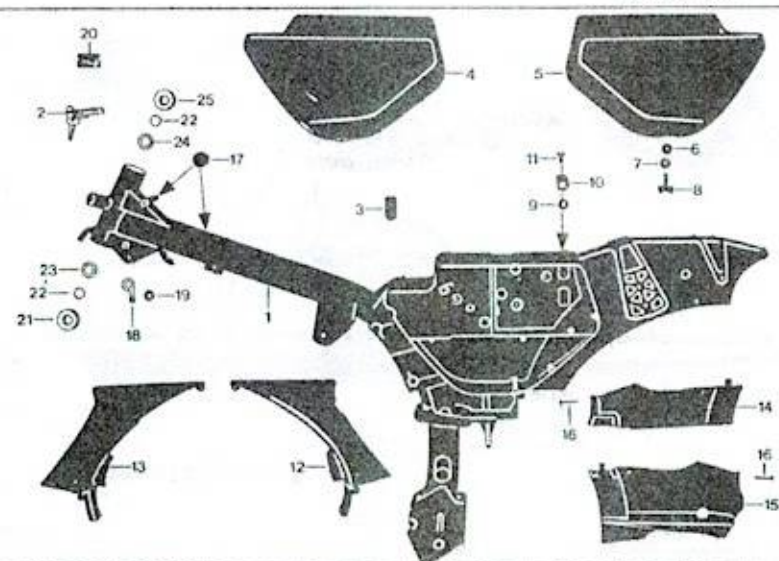
ab Motor-Nr. 9 500 016
für alle 530

22.530.1

Bild	Bestell-Nr.	Benennung	St.	Bemerkung
1	517-22.743	Auspuffanlage	1	
2	517-22.630	Pfeifeneinsatz	1	
3	DIN 6797 A 6,4	Zahnscheibe	2	
4	DIN 933 M 6x10	Sechskantschraube	1	
5	517-22.102	Auspuffschelle	1	
6	DIN 934 M 8	Sechskantschraube	1	
7	DIN 127 B 8	Federring	1	
8	DIN 933 M8x22	Sechskantschraube	1	
9	529-22.600	Halterohr	1	
10	517-22.142	Klemmring	1	
11	DIN 931 M6x35	Sechskantschraube	1	
12	DIN 125 A 6,4	Scheibe	1	
13	DIN 557 M 6	Vierkantmutter	1	

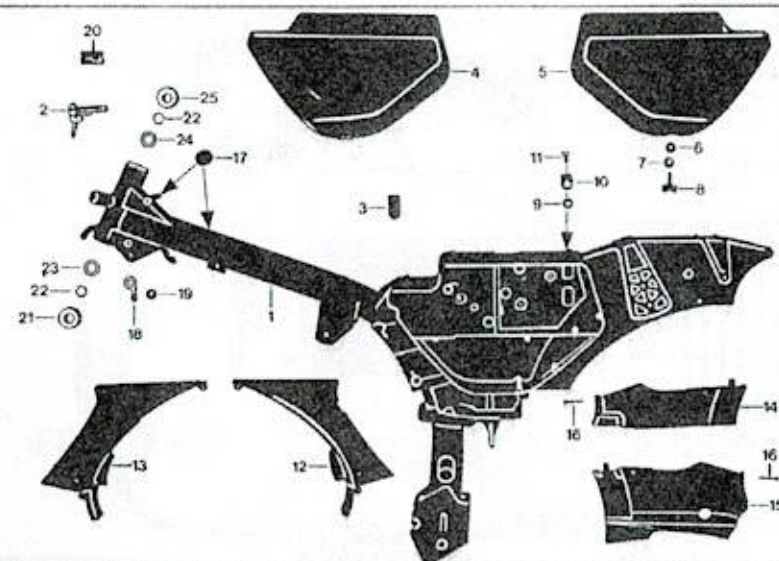
E 22

Rahmen - Lenkschloß - Verkleidungen - Steuersatz

ab Fg.-Nr. 9 020 001
für alle 530

10.529.1

Rahmen - Schloß - Verkleidungen - Steuersatz

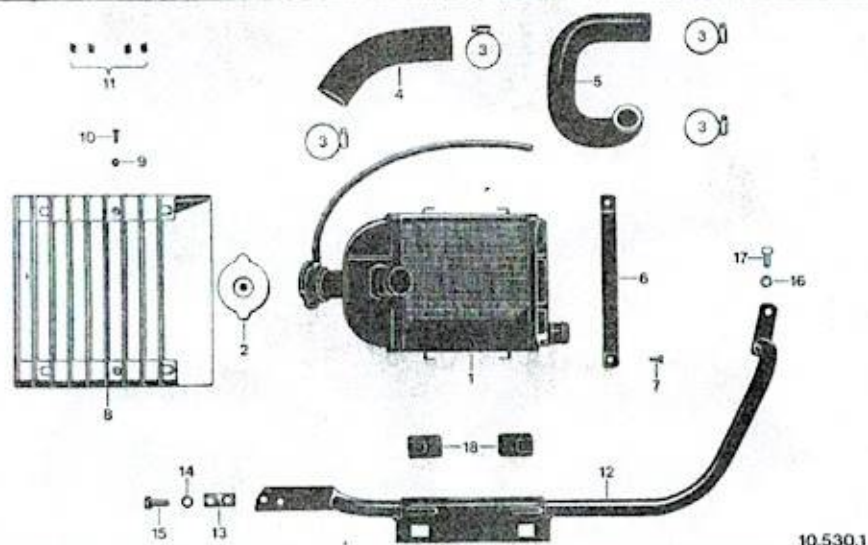
ab Fg.-Nr. 9 020 001
für alle 530

10.529.1

Bild	Bestell-Nr.	Benennung	St.	Bemerkung
1	529-10.903	Rahmen mit Lenkschloß	1	
2	517-10.713	Lenkschloß mit 2 Schlüssel	1	bis Nr. 9 195 826
-	529-10.906	Lenkschloß mit 2 Schlüssel (Ersatzschlüssel mit eingraviertes Nummer nur zu beziehen bei: Fa. Neiman, Landstr.50, 5657 Haan)	1	ab Nr. 9 195 827
3	284-07.132	Kabeltülle	1	
4	529-10.900	Rahmendeckel links	1	ohne Abziehbild,
5	529-10.901	Rahmendeckel rechts	1	extra mitbestellen!
-	530-10.115	Abziehbild "KS 50 Watercooled"	2	bis Nr. 9 195 826
-	529-10.189	Abziehbild "KS 50 Watercooled"	2	ab Nr. 9 195 827
-	529-10.120	Abziehbild "KS 50 Super Sport"	2	
-	529-10.123	Abziehbild "KS 50 Sport"	2	
6	521-10.107	Fiberscheibe 6,2x12x1	2	
7	400-20.106	Scheibe 6,4x14x1,5	2	
8	529-10.146	Flügelschraube	2	
9	529-10.166	Gummitülle Ø 8, Länge 17 mm	4	
10	529-10.164	Haltewinkel	4	
11	DIN 933/320	Schraube M 6x12	4	
12	529-10.152	Rahmenverkleidung vorne links	1	
13	529-10.153	Rahmenverkleidung vorne rechts	1	
--	DIN 84/340	Schraube AM 5x12	8	Bef. Verkleidung
14	529-10.150	Rahmenverkleidung links	1	
15	529-10.151	Rahmenverkleidung rechts	1	
--	529-10.107	Lagerbüchse 14x20x30	2	Lagerung für Hinterradgabel

Bild	Bestell-Nr.	Benennung	St.	Bemerkung
16	DIN 7971 B4,2x32	Zylinder-Blechschaube	2	
17	529-10.112	Puffer	4	für Tenkaufhängung
18	428-20.115	Kabelhalter	1	
19	428-20.118	Kabeltülle Ø 6 x 16	1	
20	435-10.900	Typschild	1	Fg.-Nr. angeben!
--	DIN 1476 2 x 5	Kerbnagel	2	Bef. Typschild
--	517-13.700	Steuersatz	1	Bild Nr. 21 - 25
21	517-13.104	Lauftring	1	
22	DIN 5401 Ø 6	Kugel	38	
23	517-13.103	Lagerschale unten	1	
24	517-13.102	Lagerschale oben	1	
25	517-13.101	Stellring	1	
--	DIN 7971 B3,5x13	Zylinder-Blechschaube	1	Befestigung: Rahmenver- kleidung vorn

Wasserkühler - Unterzug

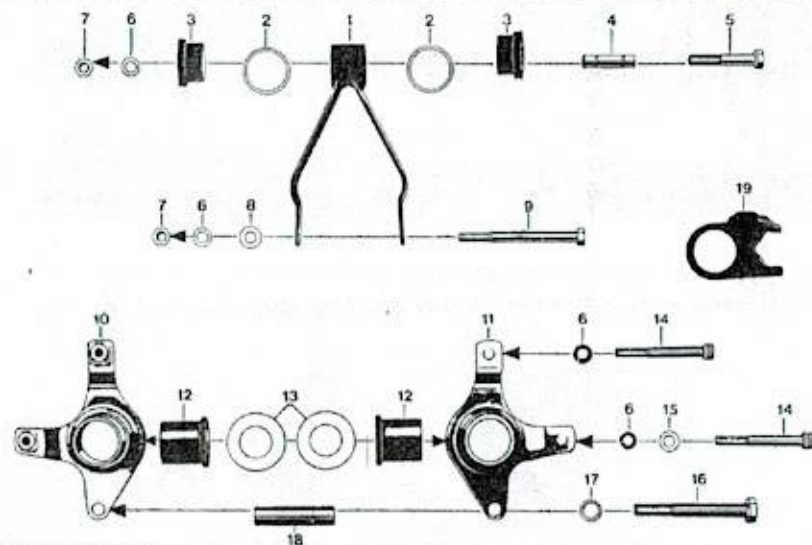
ab Fg.-Nr. 9 020 009
für 530-010, 011, 012,

10.530.1

Bild	Bestell-Nr.	Benennung	St.	Bemerkung
1	530-10.607	Wasserkühler	1	ohne Kühlerschluß
2	530-10.114	Kühlerschluß	1	
3	DIN 3017 LA25-40	Klemmschelle	4	
4	530-10.117	Wasserschlauch \varnothing 40, Länge 163	1	
5	517-10.211	Wasserschlauch \varnothing 25	1	
6	517-10.188	Querstrebe	1	
7	DIN 84 AM6x12	Zylinderschraube	2	
-	DIN 125 A 6,4	Scheibe	2	
8	517-10.715	Kühlerverkleidung	1	
9	517-16.145	Gummischeibe 3,9x8x1	2	
10	DIN 7981 BZ4,8x13	Linien-Blechschaube	2	
11	517-10.245	Gummipfütz	4	
12	530-10.605	Unterzug links	1	
--	530-10.606	Unterzug rechts	1	
13	530-10.608	Lasche	2	
14	DIN 127 B 8	Federring	4	
15	DIN 933 M8x20	Sechskantschraube	4	
16	DIN 7980 B 8	Federring	2	
17	DIN 912 M8x16	Zylinderschraube	2	
18	517-10.185	Gummihalterung	4	

E 26

Motoraufhängung

ab Fg.-Nr. 9 020 003
für alle 530

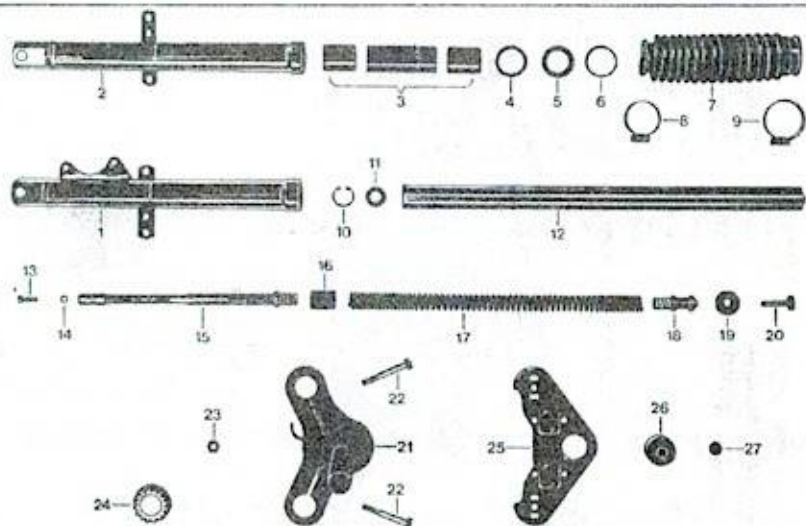
18.529.1

Bild	Bestell-Nr.	Benennung	St.	Bemerkung
1	529-18.603	Motoraufhängung	1	
2	517-18.110	Scheibe 30,2 x 37 x 1,5	2	
3	517-18.109	Gummimuffe	2	
4	428-18.108	Distanzrohr	1	
5	DIN 931 M 8x55	Sechskantschraube	1	
6	DIN 127 B 8	Federring	4	
7	DIN 934 M 8	Sechskantmutter	2	
8	405-18.109	Scheibe 8,4 x 16 x 3	1	
9	DIN 931 M 8x95	Sechskantschraube	1	
10	529-18.605	Motorträger links	1	
11	529-18.606	Motorträger rechts	1	
12	529-18.107	Gummilager \varnothing 25, Länge 35	2	
13	529-18.104	Scheibe 26,2 x 45 x 5	2	
14	DIN 931 M 8x 65	Sechskantschraube	2	
15	DIN 125 A 8,4	Scheibe	1	
16	DIN 931 M 10x90	Sechskantschraube	1	
17	DIN 127 B 10	Federring	1	
18	529-18.108	Rohr	1	
19	529-18.109	Gleitstück	1	

E 27

Vorderradgabel

ab Fg.-Nr. 9020006 - 9102544
für 530-010, 011, 500



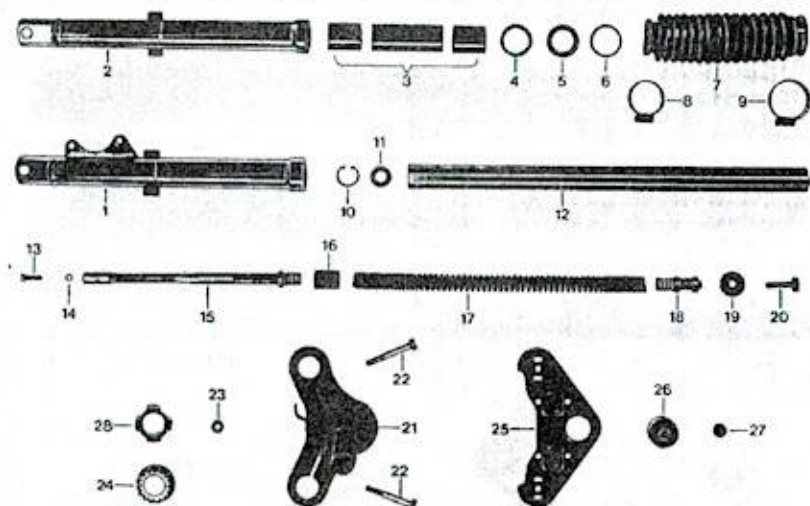
12.530.2

Bild	Bestell-Nr.	Benennung	St.	Bemerkung
-	530-12.901	Vorderradgabel kpl.	1	für Scheibenbremse
1	530-12.608	Gabelführung links	1	
2	530-12.604	Gabelführung rechts	1	
3	517-12.904	Gleitbüchsen-Satz	1	pro Gabelführung
-	517-12.906	Gleitbüchsen-Satz	1	pro Fahrzeug
4	517-12.140	Abdeckring	2	
5	520-12.142	Wellendichtring 30x40 G2/52	2	
6	530-12.110	Abdeckring	2	
7	517-12.198	Faltenbelg	2	
8	DIN 3017 LA25-40	Klemmschelle	2	
9	DIN 3017 LA32-50	Klemmschelle	2	
10	DIN 472 26x1,2	Sicherungsring	2	
11	530-12.103	Scheibe	2	
12	529-12.613	Gabelrohr	2	
13	DIN 6912 M6x20	Zylinderschraube	2	
14	520-12.271	O-Ring	2	
15	530-12.101	Federträger	2	
16	530-12.102	Führungshülse	2	
17	515-12.258	Druckfeder	2	
18	529-12.116	Federträger oben	2	
19	517-12.162	Scheibe	2	
20	529-12.101	Sechskantschraube M8x1x35	2	
21	529-12.614	Gabelverbindung unten	1	
22	DIN 931 M8x60	Sechskantschraube	2	
23	DIN 934 M 6	Sechskantmutter	2	
24	515-12.209	Distanzbüchse	2	
25	529-12.600	Gabelverbindung oben	1	
26	529-13.105	Hutmutter	1	
27	529-13.106	Verschlußstopfen	1	
--	515-12.135	Distanzbüchse	2	

F 04

Vorderradgabel (Scheibenbremse)

ab Fg.-Nr. 9102545 -
für 530-010, 011, 012, 500



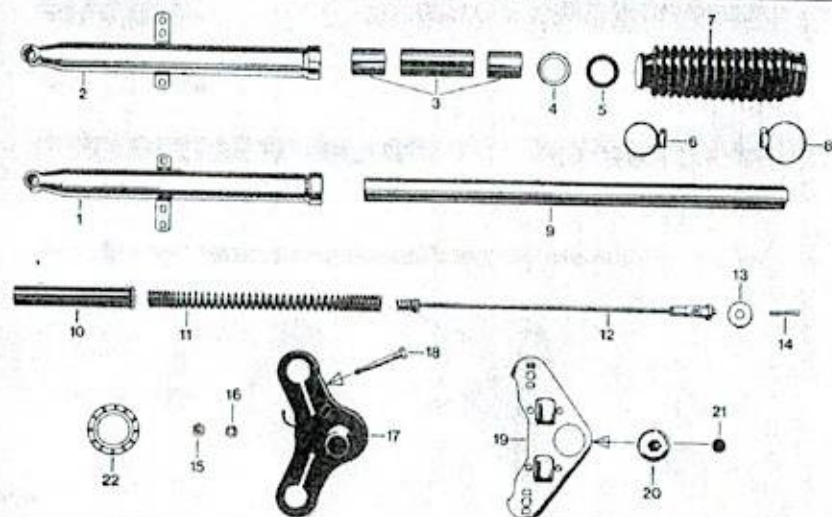
12.530.3

Bild	Bestell-Nr.	Benennung	St.	Bemerkung
-	530-12.902	Vorderradgabel kpl.	1	
1	530-12.617	Gabelführung links kpl.	1	
2	530-12.618	Gabelführung rechts kpl.	1	
3	517-12.904	Gleitbüchsen-Satz	1	pro Gabelführung
-	517-12.906	Gleitbüchsen-Satz	1	pro Fahrzeug
4	517-12.140	Abdeckring	2	
5	520-12.142	Wellendichtring 30x40	2	
6	530-12.110	Abdeckring	2	
7	517-12.198	Faltenbelg	2	
8	DIN 3017 LA25-40	Klemmschelle	2	
9	DIN 3017 LA32-50	Klemmschelle	2	
10	DIN 472 26x1,2	Sicherungsring	2	
11	530-12.103	Scheibe	2	
12	530-12.622	Gabelrohr	2	
13	DIN 6912 M 6x25	Zylinderschraube	2	
14	520-12.271	O-Ring	2	
15	530-12.101	Federträger	2	
16	530-12.102	Führungshülse	2	
17	515-12.258	Druckfeder	2	
18	529-12.116	Federträger oben	2	
19	517-12.162	Scheibe	2	
20	529-12.101	Sechskantschraube M8x1x35	2	
21	530-12.612	Gabelverbindung unten	1	
22	DIN 931 M 8x60	Sechskantschraube	2	
23	DIN 934 M 8	Sechskantmutter	2	
24	515-12.209	Distanzbüchse	2	
25	529-12.600	Gabelverbindung oben	1	
26	529-13.105	Hutmutter	1	
27	529-13.106	Verschlußstopfen	1	
28	512-12.135	Gummiring	2	

F 05

Vorderradgabel (Trommelbremse)

ab Fg.-Nr. 9020005 - 9102544
für 530-510



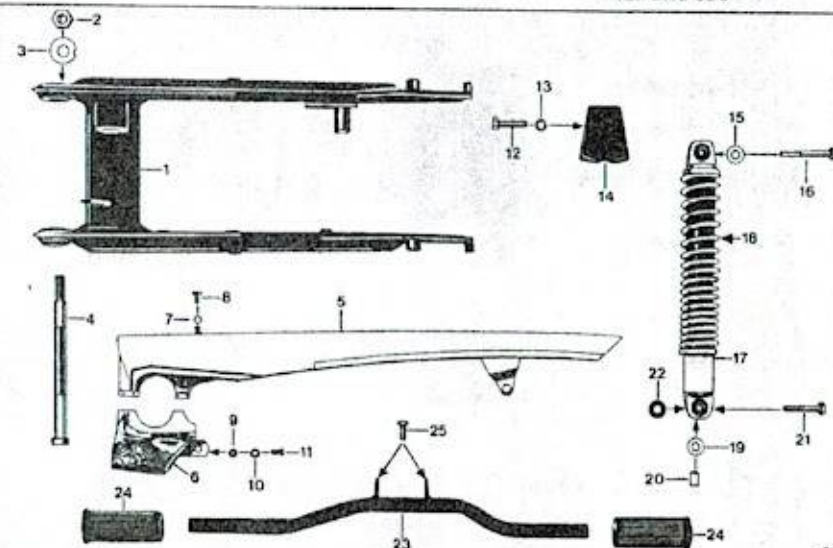
12.529.1

Bild	Bestell-Nr.	Benennung	St.	Bemerkung
-	529-12.900	Vorderradgabel kpl.	1	
1	529-12.626	Gabelführung links	1	
2	529-12.628	Gabelführung rechts	1	
3	517-12.904	Gleitbüchsen-Satz	1	pro Gabelführung
-	517-12.906	Gleitbüchsen-Satz	1	pro Fahrzeug
4	517-12.140	Abdeckring	2	
5	520-12.142	Wellendichtring 30 x 40	2	
6	DIN 3017 LA 25-40	Klemmschelle	2	
7	517-12.98	Faltenbalg	2	
8	DIN 3017 LA 32-50	Klemmschelle	2	
9	529-12.623	Gabelrohr	2	
10	517-12.131	Führungshülse	2	
11	515-12.254	Druckfeder	2	
13	517-12.162	Scheibe	2	
14	529-12.101	Sechskantschraube M8x1x35	2	
15	DIN 934 M 8	Sechskentmutter	2	
16	DIN 127 B 8	Federring	2	
17	529-12.614	Gabelverbindung unten	1	
18	DIN 931 M 8x60	Sechskantschraube	2	
19	529-12.600	Gabelverbindung oben	1	
20	529-13.105	Hutmutter	1	
21	529-13.106	Verschlußstopfen	1	
22	515-12.209	Distanzbüchse	2	

F 06

Hinterradgabel - Kettenschutz - Federbein

ab Fg.-Nr. 9 020 003
für alle 530



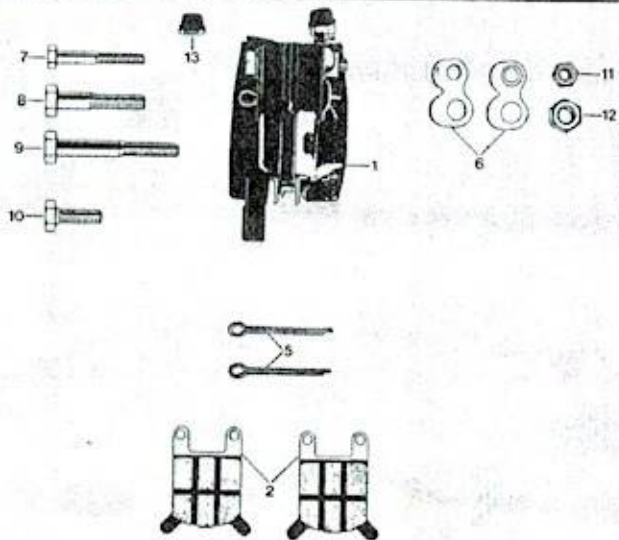
14.530.1

Bild	Bestell-Nr.	Benennung	St.	Bemerkung
1	529-14.620	Hinterradgabel	1	Steckschloß siehe Seite N 25
2	DIN 936/500	Mutter M 12x1,5	1	
3	278-05.112	Sicherungsblech Ø 13	1	
4	529-14.110	Achse	1	
5	529-14.603	Kettenschutz oben	1	verchromt
6	529-14.604	Kettenschutz unten	1	verchromt
7	DIN 6797/400	Scheibe A 6,4	1	
8	DIN 933/300	Schraube M 6x10	1	
9	DIN 934/400	Mutter M 6	1	
10	DIN 127/400	Federring B 6	1	
11	DIN 85/500	Schraube AM 6x12	1	
12	DIN 933/630	Schraube M 8x35	2	
13	DIN 125/550	Scheibe A 8,4	2	
--	DIN 127/560	Federring B 8	8	
14	529-14.100	Deckel	2	
15	422-14.183	Scheibe 8x20x2	6	
16	DIN 931/610	Schraube M 6x60	2	
17	529-14.701 = 703	Federbein kpl.	2	bis Fg. 9 195 826
--	529-14.703	Federbein kpl.	2	ab Fg. 9 195 827
18	517-14.145	Druckfeder	2	bis Fg. 9 195 826
19	433-14.129	Büchse	4	bis Fg. 9 195 826
20	433-14.141	Büchse	4	bis Fg. 9 195 826
21	DIN 931/550	Schraube M 8x42/22	2	
22	405-18.109	Scheibe 8,4x16x3	2	
23	529-14.609	Fußrastenrohr	1	
24	433-14.119	Gummimuffe	2	
25	DIN 933/570	Schraube M 8x18	2	
--	529-14.131	Hakenschlüssel	1	ab 9 195 827

F 07

Bremszange

ab Fg.-Nr. 9 020 006
für 530-010,011,012,500

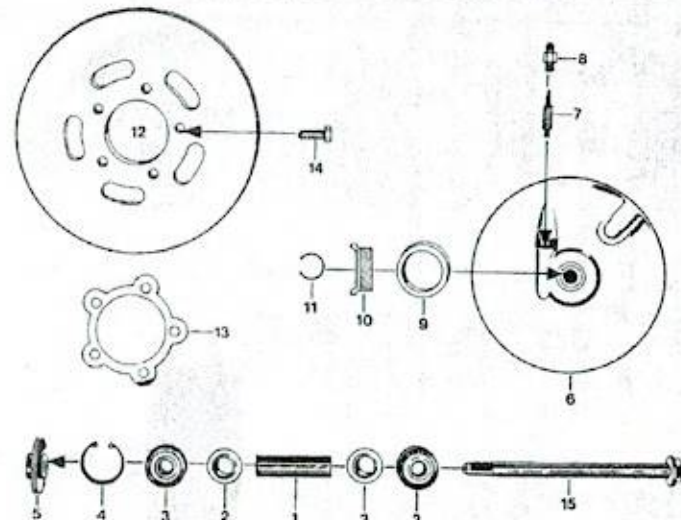


15.530.6

Bild	Bestell-Nr.	Benennung	St.	Bemerkung
1	530-15.707	Bremszange kpl.	1	
2	530-15.112	Bremsklotz	1	nur paarweise lieferbar
5	530-15.900	Splint	2	
6	530-15.904	Sicherungsblech	2	
7	DIN 931 M6x40	Sechskantschraube	2	
8	DIN 931 M8x40	Sechskantschraube	1	
9	DIN 931 M8x55	Sechskantschraube	1	
10	DIN 933 M8x25	Sechskantschraube	1	
11	DIN 934 M 6	Sechskantmutter	2	
12	DIN 934 M 8	Sechskantmutter	2	
13	530-15.903	Schutzkappe	1	für Ablaufventil

Vorderrad - Scheibenbremse

ab Fg.-Nr. 9 020 006
530-010,011,012,500



15.530.4

Bild	Bestell-Nr.	Benennung	St.	Bemerkung
-	530-15.608	Alu-Laufred vorne (Brems Scheibe Ø 220)	1	bestehend aus: Alu-Felge u. Lagerung
1	530-15.100	Distanzrohr	1	Länge 67,2
2	530-15.101	Scheibe 18,4x30	2	
3	DIN 625 6301Z	Kugellager 12x37x12	2	
4	DIN 472 37x1,5	Sicherungsring	1	
5	530-15.603	Distanzstück	1	
6	530-15.605	Nabendeckel	1	
7	515-15.106	Tachoritzel	1	
8	515-15.100	Gewindestutzen	1	
9	510-15.164	Filterring	1	
10	517-15.151	Tachorad	1	
11	DIN 9045 22	Sprengring	1	
12	530-15.109	Brems Scheibe Ø 220	1	
13	530-15.108	Sicherungsblech	1	
14	DIN 933 M8x22	Sechskantschraube	5	
15	512-15.104	Steckachse	1	
--	530-15.110	Reifen vorne 2 3/4 - 17	1	bis Fg.-Nr. 9 109 460
--	530-15.124	Sicherheitsreifen vorn 2 3/4 - 17	1	ab Fg.-Nr. 9 109 461
--	433-15.216	Schlauch	1	

Vorderrad - Nabe Ø 150

ab Fg.-Nr. 9020005 - 9102544
für 530-510

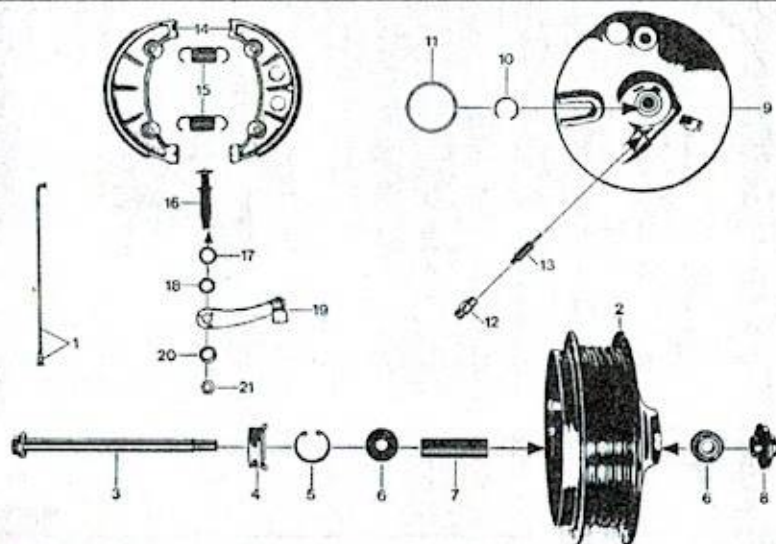


Bild	Bestell-Nr.	Benennung	St.	Bemerkung
-	441-15.726	Speichen-Laufrad vorne	1	best.aus: Felge, Speichen, Nabenkörper und Lagerung
1	517-15.154	Innenspeiche mit Nippel	18	M 3,5x149 mm
-	517-15.155	Außenspeiche mit Nippel	18	M 3,5x149 mm
2	517-15.635	Nabenkörper allein	1	
3	512-15.104	Steckachse	1	
4	517-15.151	Tachorad	1	
5	DIN 472 32x1,2	Sicherungsring	1	
6	DIN 625 6201Z	Kugellager 12x32x10	2	
7	433-15.102	Distanzrohr Ø 12	1	
8	517-15.634	Distanzstück	1	
9	517-15.605	Bremsschild allein	1	
10	DIN 9045 A22	Sprengring	1	
11	510-15.164	Filzring	1	
12	515-15.100	Gewindestutzen	1	
13	515-15.106	Tachoritzel	1	
14	517-15.921	Bremsbacke	1	nur paarweise lieferbar
15	517-15.133	Zugfeder	2	
16	561-15.620	Bremsschlüssel	1	
17	267-05.597	Scheibe 0,2 mm dick	1	
18	405-15.388	Gummiring	1	
19	517-15.607	Bremshebel	1	
20	DIN 127 B 8	Federring	1	
21	DIN 936 M8x1	Sechskantmutter	1	
--	517-15.119	Felge 1.50 A x 17	1	
--	530-15.110	Drehtreifen 2 3/4 - 17	1	
--	433-15.216	Schlauch 2 3/4 - 17	1	

Hinterrad - Nabe Ø 150

ab Fg.-Nr. 9 020 003
530-010,011,012,500

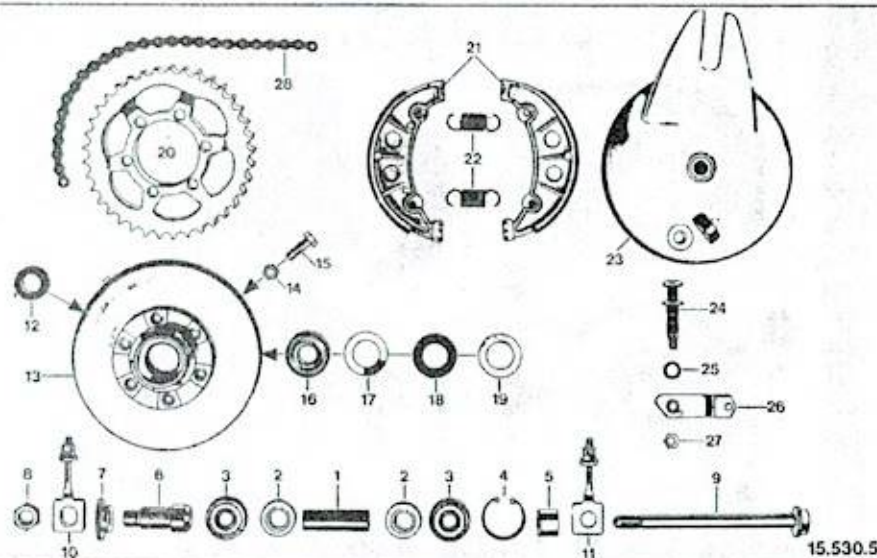


Bild	Bestell-Nr.	Benennung	St.	Bemerkung
-	530-15.607	Alu-Laufred hinten	1	bestehend aus: Alu-Felge u. Lagerung
1	530-15.104	Distanzrohr	1	Länge 59,5 mm
2	530-15.101	Scheibe 18,4x30	2	
3	DIN 625 6301Z	Kugellager 12x37x12	2	
4	DIN 472 37x1,5	Sicherungsring	1	
5	433-15.136	Büchse	1	
6	529-15.100	Haltebuchse	1	
7	433-15.126	Abstandsring	1	
8	433-15.131	Sechskantmutter	1	
9	433-15.147	Steckachse	1	
10	529-15.700	Kettenspanner links kpl. <i>448-15-727</i>		
11	517-15.623	Kettenspanner rechts	1	
12	517-15.112	Büchse	6	
13	517-15.915	Nabenflansch kpl.	1	Bild 13-15
14	561-17.111	Sicherungsmutter M 8	6	
15	DIN 931 M8x25x14	Sechskentschrauben	6	
--	DIN 127 B 8	Federring	6	
16	DIN 625 6203Z	Kugellager 17x40x12	1	

Hinterrad - Nabe Ø 150 - Rollenkette

ab Fg.-Nr. 9 020 003
530-010,011,012,500

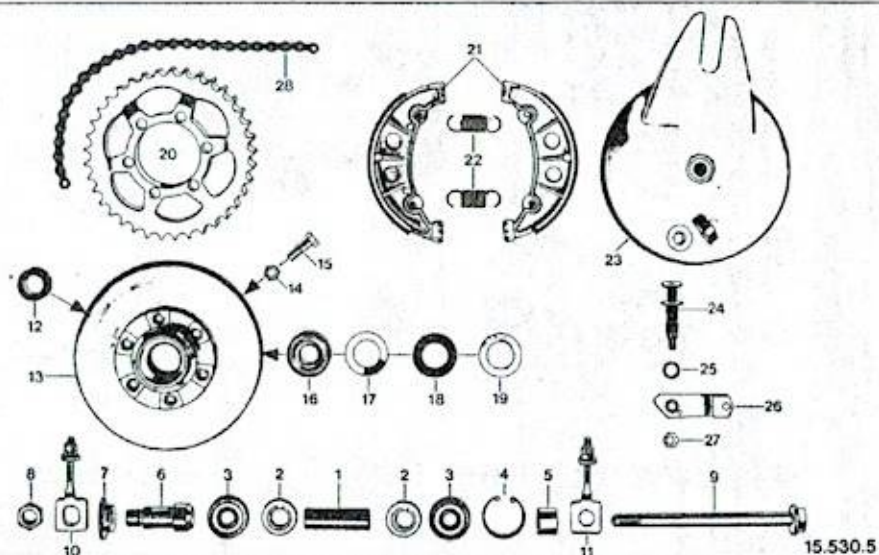


Bild	Bestell-Nr.	Benennung	St.	Bemerkung
17	433-15.117	Scheibe	1	
18	433-15.119	Filtering	1	
19	433-15.121	Kappe	1	
20	517-15.126	Kettenrad 37 Zähne	1	
21	517-15.921	Bremsbacke	1	nur paarweise lieferbar
22	517-15.133	Zugfeder	2	
23	517-15.611	Bremsschild hinten	1	
24	517-15.606	Bremsschlüssel	1	
25	405-15.388	O-Ring	1	
--	267-05.597	Scheibe 0,2 mm dick	1	
26	530-15.611	Bremshebel	1	
27	DIN 936 M 8x1	Sechskantmutter	1	
28	DIN 8187 1/2"x1/4"114Glied.	Kette mit Schloß	1	
--	530-15.111	Drehtreifen 2 3/4 - 17	1	Fg.9020003-9109460
--	530-15.125	Sicherheitsreifen 2 3/4 - 17	1	ab Fg.-Nr. 9109461
--	433-15.216	Schlauch 2 3/4 - 17	1	

Hinterrad - Nabe Ø 150

ab Fg.-Nr. 9020005 - 9102544
für 530-510

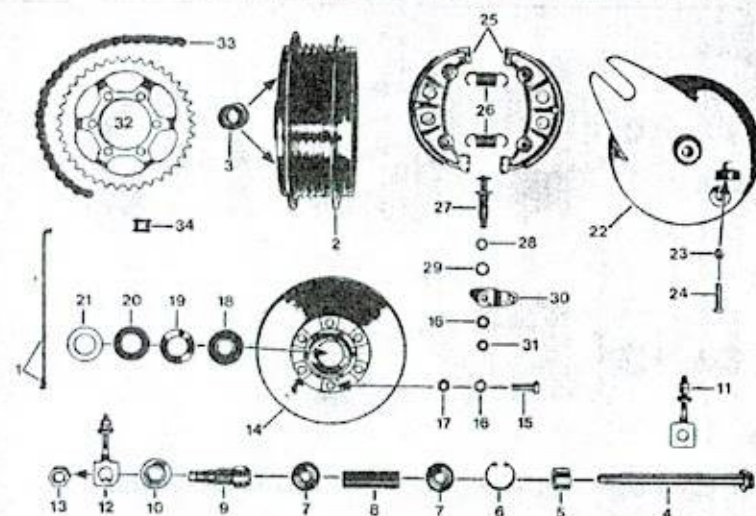
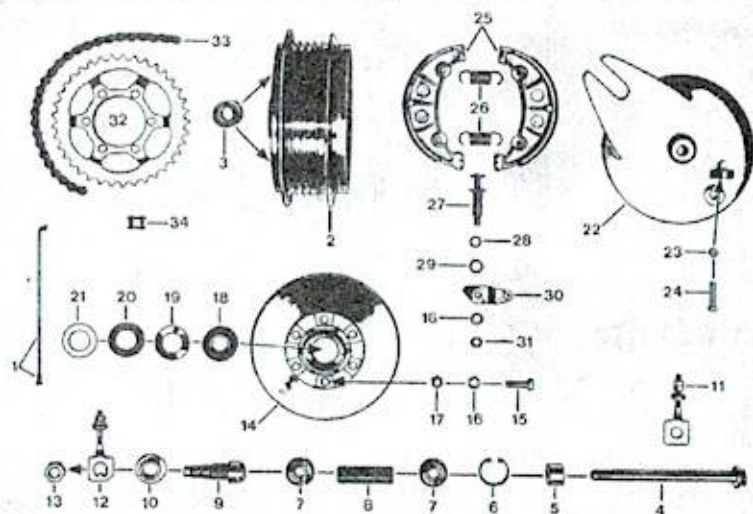
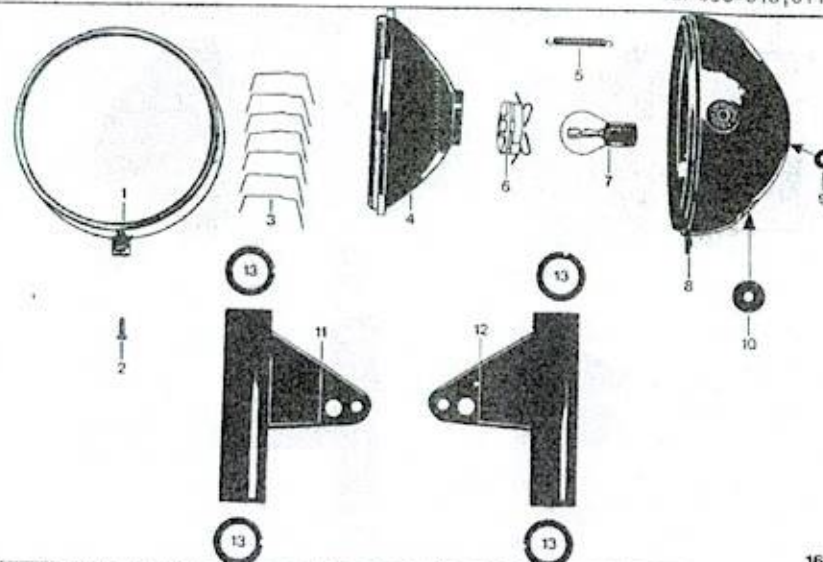


Bild	Bestell-Nr.	Benennung	St.	Bemerkung
-	441-15.722	Speichen-Laufred hinten	1	best.eus: Felge, Speichen, Nabenkörper und Lagerung
1	517-15.154	Innenspeiche mit Nippel	18	M 3,5x149 mm
-	517-15.155	Außenspeiche mit Nippel	18	M 3,5x149 mm
2	517-15.622	Nabenkörper allein	1	
3	517-15.112	Büchse	6	
4	433-15.147	Steckechse	1	
5	433-15.136	Distanzhülse	1	
6	DIN 472 32x1,2	Sicherungsring	1	
7	DIN 625 6201Z	Kugellager 12x32x10	2	
8	433-15.102	Distanzrohr	1	
9	433-15.137	Haltebüchse	1	
10	433-15.126	Abstenderring	1	
11	517-15.623	Kettenspanner rechts	1	
12	433-15.632	Kettenspanner links	1	
13	433-15.131	Mutter	1	
14	517-15.915	Nabenflansch mit Schrauben	1	Bild 14+ 15
15	DIN 931 M8x25x14	Sechskantschraube	6	
16	DIN 127 B 8	Federring	7	
17	561-17.111	Sicherungsmutter M 8	6	
18	DIN 625 6203Z	Kugellager 17x40x12	1	
19	433-15.117	Scheibe	1	
20	433-15.119	Filtering	1	
21	433-15.121	Kappe	1	
22	517-15.611	Bremsschild allein	1	
23	DIN 934 M 6	Sechskantmutter	1	
24	DIN 933 M6x30 SZ	Sechskantschraube	1	



15.530.2

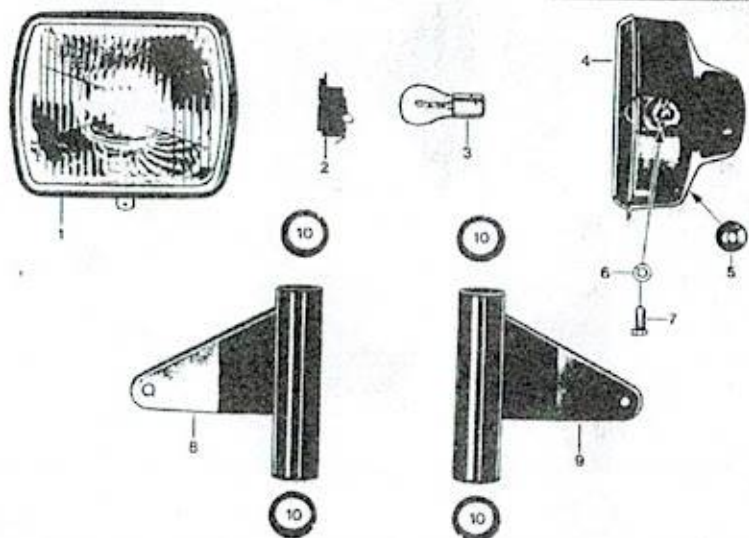
Bild	Bestell-Nr.	Benennung	St.	Bemerkung
25	517-15.921	Bremsbecke	1	nur paarweise lieferbar
26	517-15.133	Zugfeder	2	
27	517-15.606	Bremschlußsel	1	
28	267-05.597	Scheibe 0,2 mm dick	1	
29	405-15.388	Gummiring	1	
30	517-15.601	Bremshebel	1	
31	DIN 936 M8x1	Sechskantmutter	1	
32	517-15.126	Kettenrad 37 Zähne	1	
33	DIN 8187			
	1/2"x1/4" 114 Gl.	Kette mit Schloß	1	
34	517-18.901	Kettenschloß	1	
--	517-15.119	Felge 1,50 A x 17	1	
--	530-15.111	Drahtreifen 2 3/4 - 17	1	
--	433-15.216	Schlauch 2 3/4 - 17	1	



16.530.1

Bild	Bestell-Nr.	Benennung	St.	Bemerkung
-	519-16.799	Scheinwerfereinsatz Ø 175	1	ohne Glühlampe
1	519-16.919	Glashaltering mit Schraube	1	
2	517-16.950	Verschlusschraube	1	
3	517-16.933	Klemmfeder	6	
4	519-16.921	Glas mit Reflektor Ø 155	1	
5	519-16.923	Zugfeder	1	
6	519-16.920	Lampenfassung	1	
7	DIN 72601	Glühlampe	1	
	6V, B35/35W			
8	529-16.609 <u>Farbe</u>	Scheinwerfergehäuse Ø 175	1	für 530-010,011,500
-	529-16.608 <u>Farbe</u>	Scheinwerfergehäuse Ø 175	1	für 530-510
9	M 1806 z 59	Kabeltülle Ø 7,8	2	für 530-010,011,500
10	517-16.239	Kabeltülle Ø 16	2	
11	529-16.601 <u>Farbe</u>	Scheinwerferhalter links	1	
12	529-16.602 <u>Farbe</u>	Scheinwerferhalter rechts	1	
13	517-12.182	Führungshülse	4	

Scheinwerfer - Scheinwerferhalter

ab Fg.-Nr. 9 195 827
530-012

16.530.6

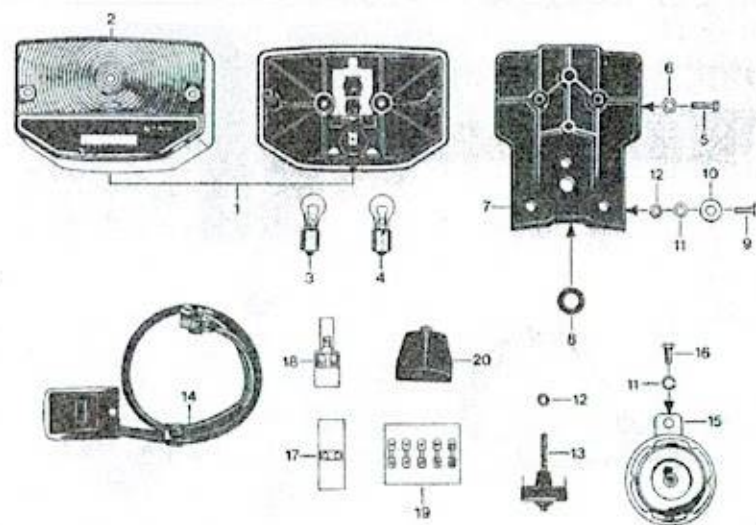
Bild	Bestell-Nr.	Benennung	St.	Bemerkung
------	-------------	-----------	-----	-----------

HELLA-Nr.:

1	530-16.772	Scheinwerfereinsatz 6V, 35/35W (Bild 1 + 2)	1	1SB 003 400-04
2	530-16.127	Lampenfassung	1	9FF 909 363-00
3	DIN 72601/250	Glühlampe B5V35/35W	1	
4	529-16.655 <u>Farbe</u>	Scheinwerfergehäuse	1	
5	517-16.239	Kabeltülle	1	
6	DIN 127/560	Federring B 8	2	
7	DIN 933/580	Schraube M 8x20	2	
8	530-16.637 <u>Farbe</u>	Scheinwerferhalter links	1	
9	530-16.638 <u>Farbe</u>	Scheinwerferhalter rechts	1	
10	517-12.182	Führungsbüchse	4	

F 17

Schlußleuchte - Elektrische Anschlüsse

Fg.-Nr. 9 020 005
530-010, 011, 500

16.530.2

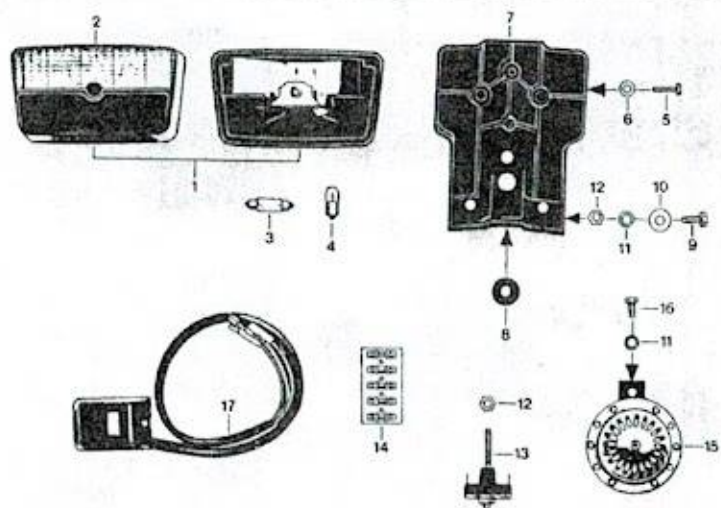
Bild	Bestell-Nr.	Benennung	St.	Bemerkung
------	-------------	-----------	-----	-----------

1	521-16.786	Schlußleuchte kpl. ohne Lampen ohne Seitenstrahler	1	Fg. 9020005-9119174
-	530-16.767	Schlußleuchte kpl. ohne Lampen, mit Seitenstrahler	1	ab Fg.-Nr. 9119175
2	521-16.749	Lichtscheibe, ohn. Seitenstrahler	1	Fg. 9020005-9119174
-	530-16.903	Lichtscheibe mit. Seitenstrahler	1	ab Fg.-Nr. 9119175
3	DIN 72601 G6V, 5W	Glühlampe	1	
4	DIN 72601 RL6V, 21W	Glühlampe	1	
5	DIN 933 M 6x18	Sechskantschraube	2	
6	DIN 137 B 6	Federscheibe	2	
7	530-16.601	Rücklichthalter	1	530-010, für 530-500 bis Fg.-Nr. 9124474
8	530-12.282	Kabeltülle	1	
9	DIN 933 M 6x16	Sechskantschraube	3	
10	DIN 9021 A 6,4	Scheibe	6	
11	DIN 127 B 6	Federring	4	
12	DIN 934 M 6	Sechskantmutter	5	
13	517-16.113	Stopplichtschalter	1	
14	519-16.755	Abblendschalter kpl.	1	Fg. 9020005-9102544
--	530-16.755	Abblendschalter kpl.	1	ab Fg.-Nr. 9102545
15	519-16.777	Horn	1	
16	DIN 933 M 6x12	Sechskantschraube	1	
17	686-16.129	Kupplungsstück	1	
18	520-16.376	Kupplungsstück	2	
19	517-16.364	Steckverbinder 5polig	3	
20	517-16.187	Schutzkappe	1	530-010, 011
--	530-16.605	Hauptkabelsatz	1	530-010, 011, für 500 bis Fg.-Nr. 9124474
--	530-16.625	Hauptkabelsatz für 530-500	1	ab Fg. 9124475

F 18

Schlußleuchte - Elektrische Anschlüsse

Fg.Nr. 9020001 - 9102544
für 530-510

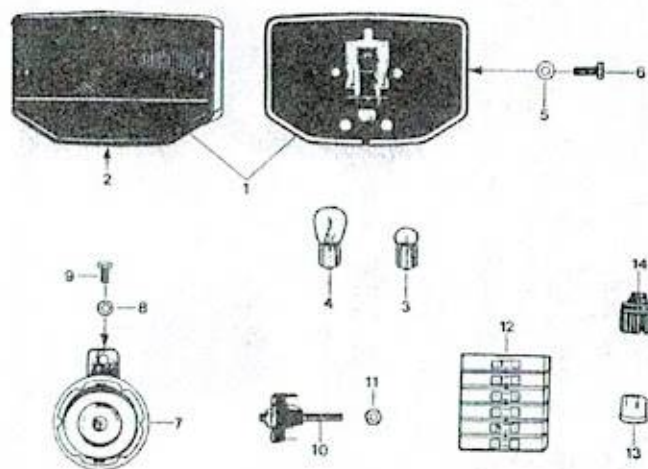


16.529.3

Bild	Bestell-Nr.	Benennung	St.	Bemerkung
1	529-16.710	Schlußleuchte kpl.	1	ohne Lampen
2	529-16.902	Lichtscheibe	1	
3	DIN 72601 L6V,5W	Soffettenlampe	1	
4	DIN 72601 HL6V,4W	Glühlampe	1	
5	DIN 84 AM 5x16	Zylinderschraube	1	
6	DIN 137 A 5	Federscheibe	1	
7	529-16.611	Rücklichthalter	1	
8	529-16.110	Kabeltülle	1	
9	DIN 933 M 6x16	Sechskantschraube	3	
10	DIN 9021 A 6,4	Scheibe	6	
11	DIN 127 B 6	Federring	4	
12	DIN 934 M 6	Sechskantmutter	5	
13	517-16.113	Stopplightschalter	1	
14	517-16.364	Steckverbinder 5-polig	3	
15	530-16.745	Schnarre	1	
16	DIN 933 M 6x12	Sechskantschraube	1	
17	519-16.755	Abblendschalter kpl.	1	
--	530-16.613	Hauptkabelsatz	1	

Schlußleuchte - Elektrische Anschlüsse

ab Fg.-Nr. 9 195 827
530-012

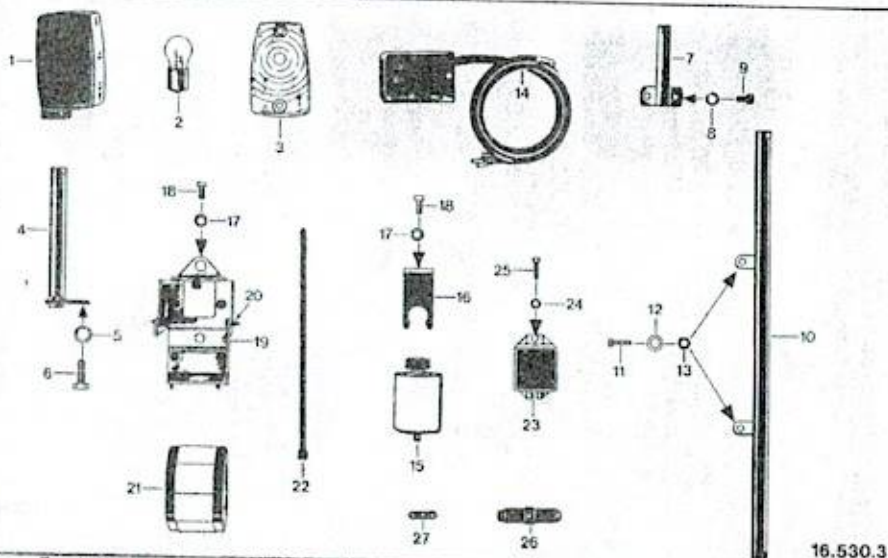


16.530.8

Bild	Bestell-Nr.	Benennung	St.	Bemerkung
1	521-16.785	Schlußleuchte kpl. ohne Glühlampen	1	Ulo-Nr.: 251 01
2	521-16.749	Lichtscheibe	1	252 50 15
3	DIN 72601/400	Glühlampe G6V 5W	1	
4	DIN 72601/190	Glühlampe RL6V 21W	1	
5	DIN 137/360	Federring B 6	2	
6	DIN 933/350	Schraube M 6x18	2	
7	519-16.777	Horn	1	
8	DIN 127/400	Federring B 6	1	
9	DIN 933/320	Schraube M 6x12	1	
10	517-16.113	Stopplightschalter	1	
11	DIN 934/400	Mutter M 6	2	
12	446-16.125	Steckverbinder 6polig	3	
13	521-16.335	Steckhülseführung	2	
14	521-16.336	Überwurfhülse	2	
--	530-16.654	Hauptkabelsatz	1	
		Handbremslichtschalter (montiert bei Bremshydraulik siehe Seite G05)		

Blinkanlage - Batterie

ab Fg.-Nr. 9020005 - 9057633
für 530-010, 011, 500



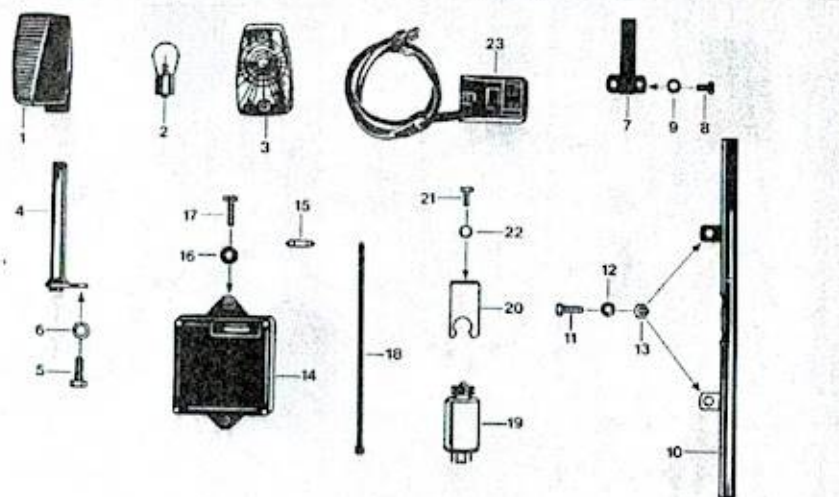
16.530.3

Bild	Bestell-Nr.	Benennung	St.	Bemerkung
1	519-16.770	Blinkleuchte 21 W Ulo 243 00	4	ohne Lampe
2	DIN 72601 RL6V ,21	Glühlampe	4	
3	519-16.181	Lichtscheibe orange	4	Ulo 243 00 15
4	519-16.618	Blinkerhalter vorn	2	
5	DIN 127 B 8	Federring	2	
6	DIN 933 M8x20	Sechskantschraube	2	
7	519-16.625	Blinkerhalter hinten	2	für 530-010,500
8	DIN 127 B 6	Federring	4	
9	DIN 933 M6x10	Sechskantschraube	4	
10	529-16.625	Blinkerhalter hinten	1	für 530-011 (WK TT)
11	DIN 933 M6x18	Sechskantschraube	2	
12	DIN 127 B 6	Federscheibe	2	
13	DIN 934 M 6	Sechskantmutter	2	
14	519-16.760	Blinkerschalter	1	
15	517-16.661	Blinkgeber Bosch 0336 206 003	1	
16	529-16.109	Winkel	1	
17	DIN 6797 J 6,4	Zahnscheibe	3	
18	DIN 933 M6x12	Sechskantschraube	3	
19	519-16.616	Batteriehalter	1	
20	517-16.350	Gummipilz	9	
21	530-16.602	Batterie 1 Ah	1	
22	521-16.221	Kabelverbinder	1	
23	517-16.958	Elektrischer Leistungsregler	1	Bosch 0212920004
24	DIN 125 A 4,3	Scheibe	2	
25	DIN 84 AM4x16	Zylinderschraube	2	
26	6160 z 237	Leitungsverbinder	1	
27	DIN 72581 A 16	Sicherung	1	

F 21

Blinkanlage - (ULO-Baustein)

ab Fg. 9 057 634
530-010,011,500



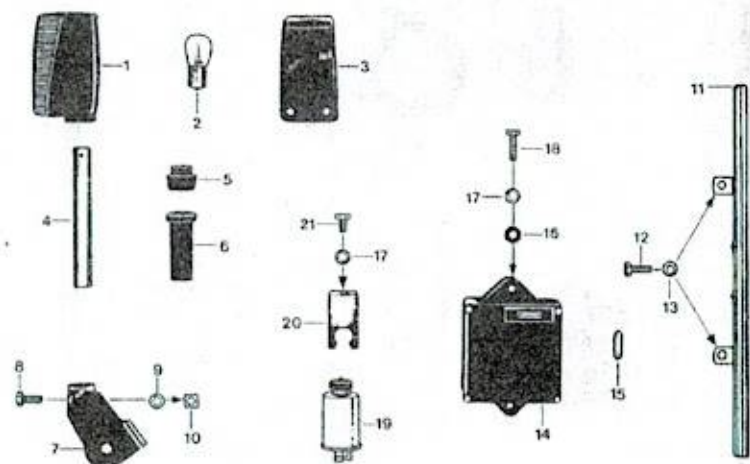
16.530.5

Bild	Bestell-Nr.	Benennung	St.	Bemerkung
1	519-16.770	Blinkleuchte ohne Glühlampe	4	Ulo 243 00
2	DIN 72601 RL6V ,21W	Glühlampe	4	
3	519-16.181	Lichtscheibe	4	Ulo 243 00 15
4	519-16.618	Blinkerhalter vorn	2	
5	DIN 933 M 8x20	Sechskantschraube	2	
6	DIN 127 B 8	Federring	2	
7	519-16.625	Blinkerhalter hinten	2)für 530-010
8	DIN 933 M 6x10	Sechskantschraube	4)für 530-500 bis
9	DIN 127 B 6	Federring	4)Fg.-Nr. 9 124474
10	529-16.625	Blinkerhalter hinten	1	530-011, für 530-500 ab Fg.-Nr. 9124475
11	DIN 933 M 6 x18	Sechskantschraube	2	
12	DIN 127 B 6	Federring	2	
13	DIN 934 M 6	Sechskantmutter	2	
14	530-16.621	Blink- und Ladesatz	1	ULO- EBL 801.73
15	DIN 72581 A 8	Sicherung	1	
16	530-16.104	Scheibe 5,9x15x2	2	
17	DIN 933 M 6x22	Sechskantschraube	2	
18	521-16.221	Halteband	1	
19	517-16.661	Blinkgeber	1	Bosch 0 336 206 003
20	529-16.109	Winkel	1	
21	DIN 933 M 6x12	Sechskantschraube	1	
22	DIN 6797 J 6,4	Zahnscheibe	1	
23	519-16.760	Blinkerschalter kpl.	1	

F 22

Blinkanlage

ab Fg.-Nr. 9 195 827
530-012



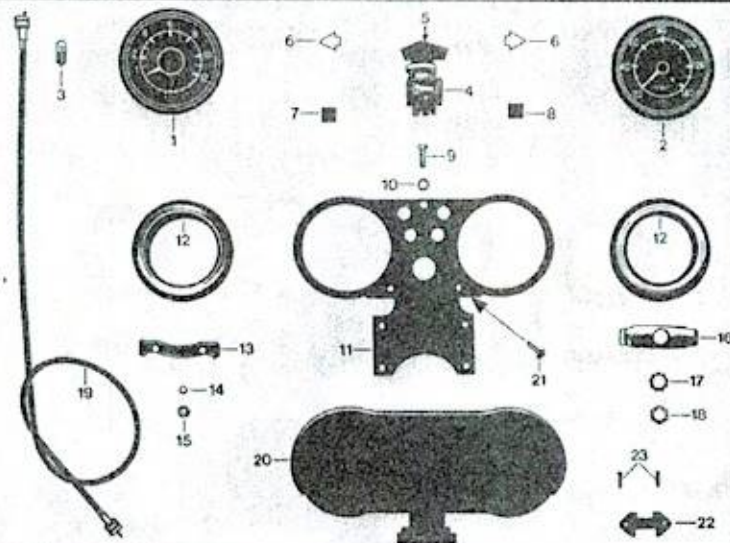
16.530.7

Bild	Bestell-Nr.	Benennung	St.	Bemerkung
1	530-16.768	Blinkleuchte kpl. ohne Glühlampe	1	Uto-Nr. 255 00 09
2	DIN 72601/190	Glühlampe RL6v, 21W	4	
3	530-16.124	Lichtscheibe	4	Uto 255 00 01
4	530-16.119	Rohr	2	
5	530-16.120	Distanzgummi	2	
6	530-16.121	Büchse	2	
-	530-16.635	Blinkerhalter links vorne	1	
7	530-16.636	Blinkerhalter rechts vorne	1	
8	DIN 933/453	Schraube M 7x16	2	
9	DIN 127/480	Federring B 7	2	
10	530-16.123	Vierkantmutter M 7	2	
11	529-16.663	Blinkerhalter hinten	1	
12	DIN 933/350	Schraube M 6x18	2	
13	DIN 137/360	Federscheibe B 6	2	
14	530-16.621	Elektrischer Ladesatz (Baustein)	1	Uto-Nr. EBL 801.73
15	DIN 72581/500	Sicherung A 8	1	
16	530-16.104	Scheibe	2	
17	DIN 6797/470	Zahnscheibe J 6,4	3	
18	DIN 933/365	Schraube M 6x22	2	
19	517-16.661	Blinkgeber	1	Bosch 0336206003
20	529-16.109	Winkel	1	
21	DIN 933/320	Schraube M 6x12	1	

F23

Cockpit

ab Fg.Nr. 9 020006
für 530-010,011,500

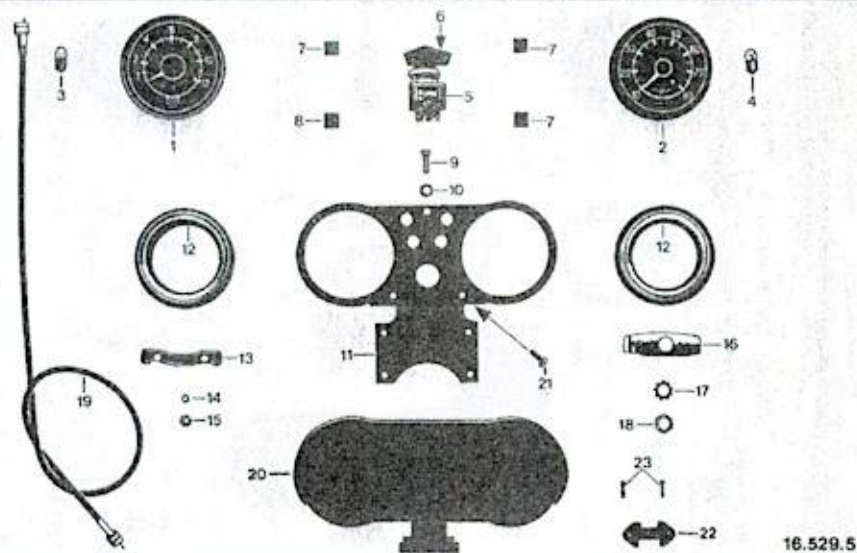


16.530.4

Bild	Bestell-Nr.	Benennung	St.	Bemerkung
1	530-16.715	Drehzahlmesser 48,5 mm hoch	1	Nr. 9020006 - 9102544
-	530-16.900	Drehzahlmesser 38,5 mm hoch (Ziffernblatt grün, mit Bügel)	1	Nr. 9102545 -
2	530-16.704	Tachometer 140 Km, 41 mm hoch	1	Nr. 9020006 - 9102544
-	530-16.901	Tachometer 140 Km, 31 mm hoch (Ziffernblatt grün, Bild 2, 16 - 18)	1	Nr. 9102545 -
3	DIN 72601 J6V, 1,2W	Anzeiglampe	2	
4	519-16.780	Einbauschalter	1	
5	515-16.939	Zündschlüssel	1	
6	517-16.668	Signalleuchte gelb	2	
7	517-16.667	Signalleuchte blau	1	
8	517-16.666	Signalleuchte rot	1	für 530-010,011
-	519-16.612	Verschlußblende grün	1	für 530-500
9	DIN 933 M 5x16	Sechskantschraube	1	
10	DIN 6797 J 5,3	Zahnscheibe	1	
11	529-16.605	Träger	1	
12	521-16.602	Dämpfungshalter	2	
13	529-16.116	Bügel (für Drehzahlmesser)	1	Nr. 9020006 - 9102544
--	530-16.106	Bügel	1	Nr. 9102545 -
14	DIN 6797 A 4,3	Zahnscheibe	2	
15	DIN 934 M 4	Sechskantmutter	2	
16	529-16.114	Bügel (für Tachometer)	1	Nr. 9020006 - 9102544
--	530-16.105	Bügel	1	Nr. 9102545 -
17	DIN 6797 A 10,5	Zahnscheibe	1	
18	529-16.115	Sechskantmutter	1	
19	517-16.652	Tachowelle	1	
20	517-16.322	Gehäuse	1	
21	DIN 7981 BZ4,8x13	Linien-Blechschrabe	3	
22	517-16.384	Klemmplatte	1	
23	DIN 7972 BZ2,9x9,5	Senkblech-Schraube	2	

F24

Cockpit

Fg.Nr.9020003 bis 9102544
für 530-510

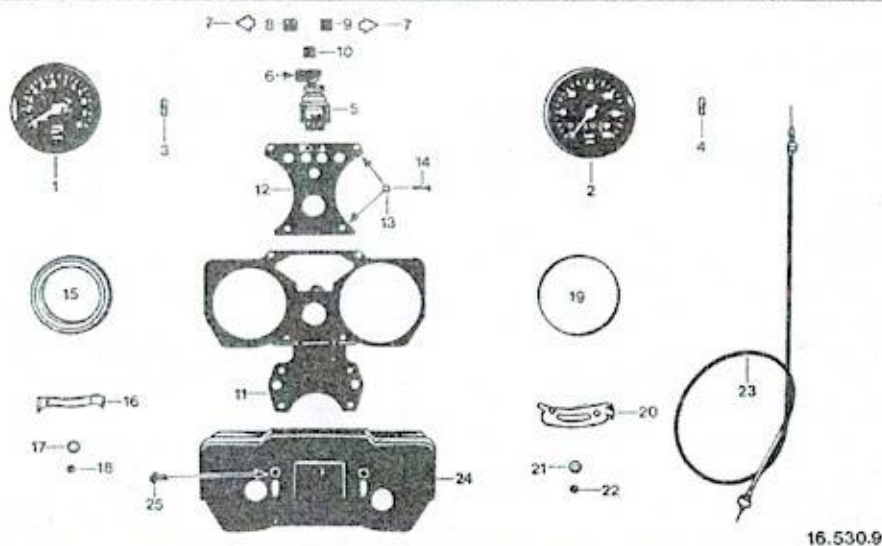
16.529.5

Bild Bestell-Nr. Benennung St. Bemerkung

Bild	Bestell-Nr.	Benennung	St.	Bemerkung
1	529-16.717	Drehzahlmesser, 48,5 mm hoch	1	
2	530-16.704	Tachometer 140 Km, 41 mm hoch	1	
3	DIN 72601 J6V, 0,6W	Anzeiglampe	1	
4	DIN 72601 J6V, 1,2W	Anzeiglampe	1	
5	519-16.780	Einbauschalter kpl.	1	
6	515-16.939	Zündschlüssel	1	
7	519-16.612	Verschlußblende grün	3	
8	517-16.667	Signalleuchte blau	1	
9	DIN 933 M 5x16	Sechskantschraube	1	
10	DIN 6797 J 5,3	Zahnscheibe	1	
11	529-16.605	Träger	1	
12	521-16.602	Dämpfungshalter	2	
13	529-16.116	Bügel	1	
14	DIN 6797 A 4,3	Zahnscheibe	2	
15	DIN 934 M 4	Sechskantmutter	2	
16	529-16.114	Bügel	1	
17	DIN 6797 A 10,5	Zahnscheibe	1	
18	529-16.115	Sechskantmutter	1	
19	517-16.652	Tachowelle	1	
20	517-16.322	Gehäuse	1	
21	DIN 7981 BZ 4,8x13	Linien-Blechschaube	3	
22	517-16.384	Klammersplatte	1	
23	DIN 7972 BZ 2,9 x 9,5	Senkblech-Schraube	2	

F 25

Cockpit

ab Fg.-Nr. 9 195 827
530-012

16.530.9

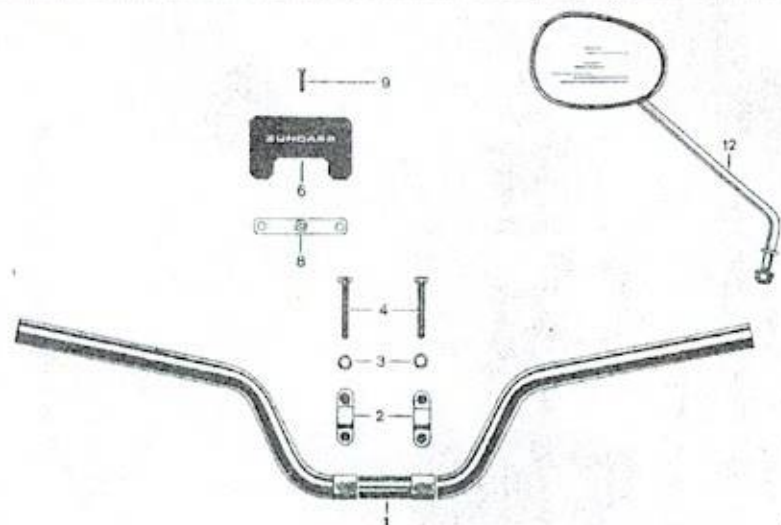
Bild Bestell-Nr. Benennung St. Bemerkung

Bild	Bestell-Nr.	Benennung	St.	Bemerkung
1	530-16.907	Drehzahlmesser \varnothing 60, 1,2W	1	mit Bild 16-18
2	530-16.906	Tachometer kpl. \varnothing 80, 0,6W	1	mit Bild 20-22
3	DIN 72601/525	Anzeiglampe 6VJ1,2W	1	
4	DIN 72601/520	Anzeiglampe 6VJ0,6W	1	
5	530-16.908	Einbauschalter kpl.	1	Zündschlüssel mit eingraviert Nr.zu beziehen bei Fa.
6	529-16.152	Kappe für Zündschlüssel	1	
7	517-16.668	Signalleuchte gelb	2	Neiman, Landstr.50 5657 Haan
8	517-16.667	Signalleuchte blau	1	
9	517-16.666	Signalleuchte rot	1	
10	519-16.612	Verschlußblende grün	1	
11	529-16.689	Cockpitträger	1	
12	529-16.137	Abdeckplatte	1	
13	517-16.145	Scheibe	4	
14	DIN 7981/440	Schraube BZ 4,8x16	4	
15	521-16.602	Dämpfungshalter \varnothing 60	1	
16	530-16.106	Bügel f.Drehzahlmesser	1	
17	DIN 6797/200	Zahnscheibe A 4,3	2	
18	DIN 934/280	Mutter M 4	2	
19	529-16.160	Distanzring \varnothing 80	1	
20	530-16.126	Bügel für Tachometer	1	
21	DIN 6797/240	Zahnscheibe A 5,3	2	
22	DIN 934/320	Mutter M 5	2	
23	517-16.652	Tachospirale	1	
24	529-16.140	Cockpitgehäuse	1	
25	529-16.164	Schraube BZ 4,8x16	2	
--	530-16.781	Cockpit mit Verkabelung kpl.	1	

F 26

Lenker - Verkleidung - Spiegel

ab Fg.-Nr. 9 020 003
für alle 530



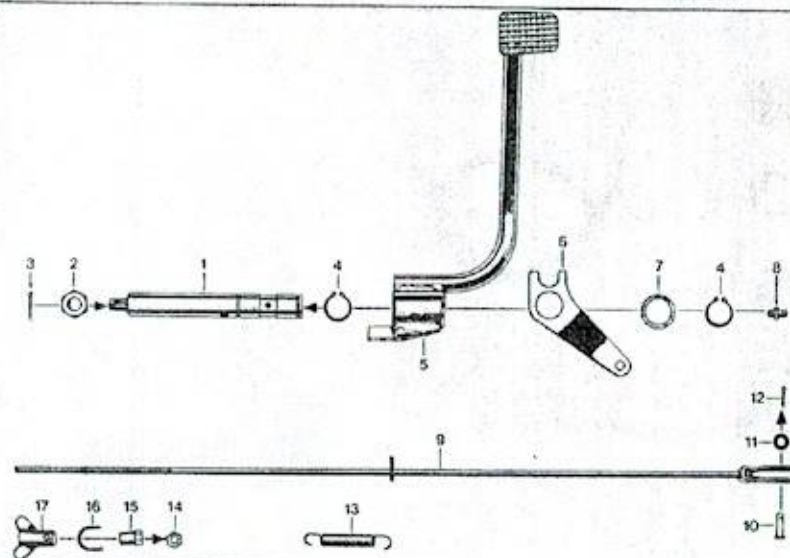
13.529.1

Bild	Bestell-Nr.	Benennung	St.	Bemerkung
1	529-13.603	Lenker f. 530-010,500,510	1	bis Nr. 9 124 474
-	530-13.100	Lenker f. 530-011,500	1	ab Nr. 9 124 475
-	530-13.101	Lenker f. 530-012	1	ab Nr. 9 195 827
2	529-13.100	Lenkerschelle	2	
3	DIN 125/450	Scheibe A 7,4	2	
4	DIN 933/524	Schraube M 7x50	4	
6	517-13.131	Verkleidung	1	
8	517-13.615	Steg	1	
9	DIN 964/440	Schraube AM 5x20	1	
12	517-21.718	Spiegel f. 530-0010,510 f. 530-500	1	bis Nr. 9 124 474
--	530-21.703	Spiegel links f. 530-500 f. 530-011	1	ab Nr. 9 124 475
--	530-21.704	Spiegel rechts f. 530-500 f. 530-011	1	ab Nr. 9 124 476
--	530-21.709	Spiegel links f. 530-012	1	ab Nr. 9 195 827
--	530-21.710	Spiegel rechts f. 530-012	1	ab Nr. 9 195 827

F27

Fußbremse

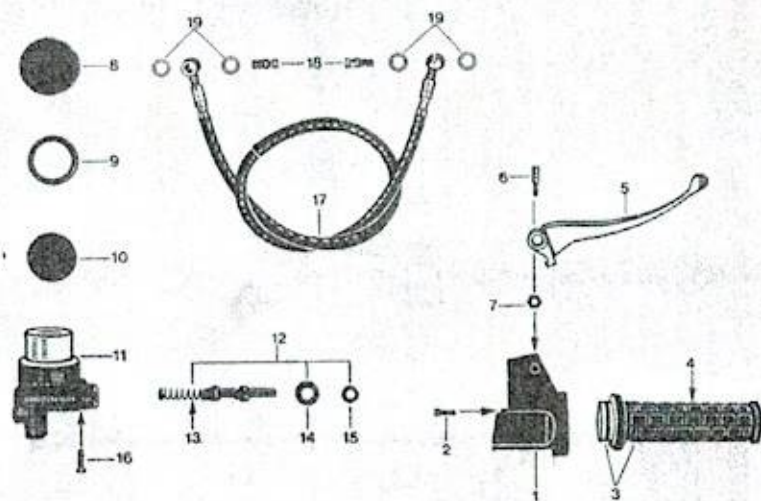
ab Fg.-Nr. 9 020 003
für 530



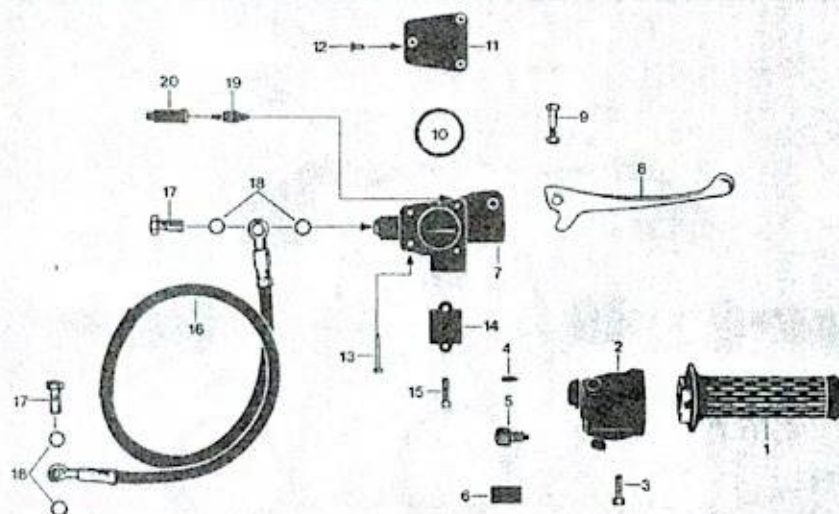
17.529.1

Bild	Bestell-Nr.	Benennung	St.	Bemerkung
1	517-18.103	Lagerechse	1	
2	DIN 936 M 10x1	Sechskantmutter	1	
3	DIN 93 2x18	Splint	1	
4	DIN 471 16x1,2	Sicherungsring	2	
5	530-17.600	Fußbremshebel schräge	1	
6	529-17.102	Mitnehmerplatte	1	
7	517-17.110	Scheibe	1	
8	DIN 71412 AM 6	Kegel-Schmiernippel	1	
9	529-17.600	Bremsstange	1	
10	519-17.106	Bolzen	1	
11	DIN 125 A 6,4	Scheibe	1	
12	DIN 94 2x12	Splint	1	
13	529-17.105	Zugfeder	1	
14	DIN 934 M 6	Sechskantmutter	1	
15	512-17.100	Mutter	1	
16	433-17.100	Sicherungsblech	1	
17	428-17.103	Flügelmutter	1	

F28



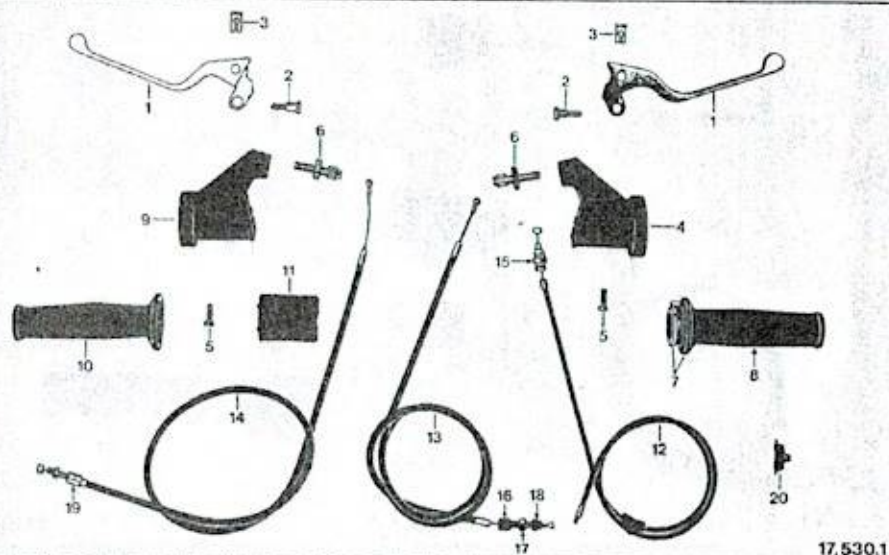
17.530.3



17.530.5

Bild	Bestell-Nr.	Benennung	St.	Bemerkung
-	530-17.721	Gasgriff mit Bremshydraulik	1	MAGURA-Nr.: 281.20 LS/SZ2
1	530-17.703	Gehäuse kpl. Bild 1 + 2	1	280.40-Z1.1 LS
2	400-17.912	Linsenschraube M 6x15	1	HL3-11.1 ZK
3	530-17.916	Griffrohr kpl.	1	280.1-Z2.1 SZ2
4	530-17.915	Griffbezug	1	281.1-10.3 SZ
5	530-17.914	Handhebel rechte	1	281.1-03.1 TP
6	520-17.901	Hebelschraube	1	280.1-05.1 ZK
7	530-17.910	Stover-Sicherungsmutter M 6	1	28.11-08.1 ZKI
8	530-17.902	Deckel	1	280.1-04.1 LS
9	530-17.903	Scheibe	1	280.1-28.1
10	530-17.904	Balg	1	280.1-34.1
11	530-17.706	Zylinder allein	1	280.20-Z9.1 LS
12	530-17.707	Kolben kpl.	1	280.20-Z27.1 NI
--	530-17.705	Zylinder-Satz Bild 8 - 12	1	280.20-Z101.1 LS
13	530-17.908	Feder	1	280.1-13.1
14	530-17.906	Scheibe 10x22	1	280.1-36.1
15	530-17.905	Abstreifer	1	280.1-31.1
16	DIN 912/250	Schraube M 5x16	2	
17	530-17.702	Bremschlauch kpl.	1	Bild 17 - 19
18	530-17.911	Hohlschraube M 10x1 (SW13)	2	
19	530-17.912	Dichtring 10x14	4	

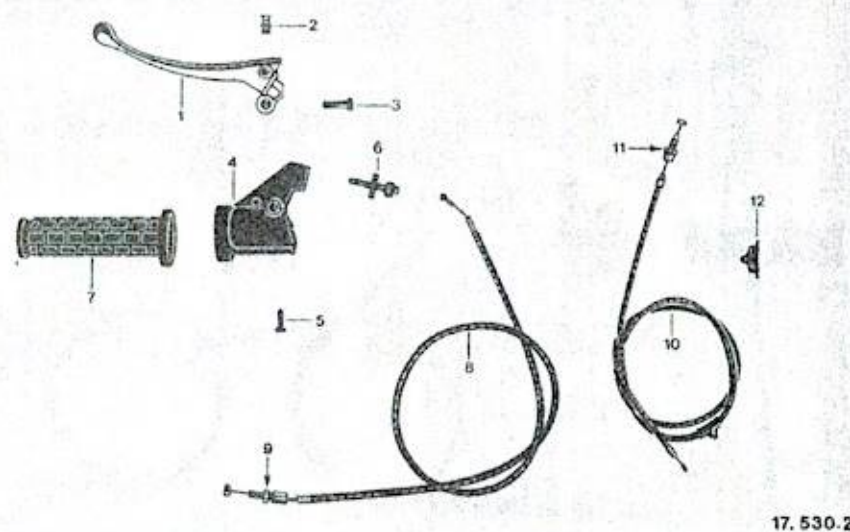
Bild	Bestell-Nr.	Benennung	St.	Bemerkung
1-6	530-17.732	Gasgriff	1	
1	530-17.607	Griffrohr kpl.	1	
2	530-17.786 766	Gehäuse kpl.	1	
3	DIN 912/260	Schraube M 5x25	2	
4	DIN 553/480	Schraube M 5x16	1	
5	530-17.735	Selbstbremsschraube kpl.	1	
6	530-17.104	Abdeckung	1	
7-15	530-17.730	Bremshydraulik kpl.	1	
8	530-17.741	Handhebel kpl.	1	
9	530-17.740	Hebelschraube kpl. SW 10	1	
10	530-17.111	Gummiring Ø 34x3	1	
11	530-17.745	Behälter kpl.	1	
12	DIN 7983/250	Schraube B 4,2x13	3	
13	DIN 7971/523	Schraube B 4,2x32	4	
14	530-17.115	Schelle	1	
15	DIN 912/255	Schraube M 5x20	2	
16	530-17.742	Bremschlauch	1	Bild 16 - 18
17	530-17.911	Hohlschraube M 10x1x22	2	
18	530-17.912	Dichtring 10,1x14x1,4	4	
19	521-16.337	Handbremslichtschalter	1	
20	521-16.338	Gummikappe	1	



17.530.1

Bild	Bestell-Nr.	Benennung	St.	Bemerkung
				<u>MAGURA-Nr.:</u>
-	530-17.723	Gasgriff kpl.	1	269.21 LS/SZ2
1	530-17.913	Handhebel	2	222.1-03.1 TP
2	425-17.902	Hebelschraube	2	HNP-05.1 ZK
3	428-17.115	Löt-nippel-Aufnahme	2	203.1-17.2 CA
4	517-17.734	Gehäuse	1	268.21-Z1.1 LS
5	400-17.912	Lin-sen-Senk-schraube	2	HL3-11.1 ZK
6	425-17.718	Seil-Verstellschraube	2	542.2 ZK
7	530-17.710	Griffrohr kpl.	1	268.1-Z2.1 ESZ
8	530-17.915	Griffbezug	1	281.1-10.3 SZ
-	530-17.720	Kupplungsgriff kpl., ohne Kappe Bild Nr. 11	1	222.23. LS
9	517-17.733	Gelenkstück	1	221.23-21.1 LS
10	530-17.107	Festgriff	1	281.1-10.4 SZ
11	517-17.177	Kappe	1	268.2-04.1 KSZ
12	530-17.602	Gaszug A 1 x 982	1	
13	530-17.604	Bremszug A 1,8x1060	1	
14	530-17.603	Kupplungszug A 1,6x950	1	
15	517-17.180	Seilzug-Abstützung	1	268.-1-17.1
16	400-17.141	Einstellschraube	1	
17	400-17.142	Sechskantmutter	1	
18	400-17.140	Einstellring	1	
19	428-17.715	Seilzug-Verstellschraube	1	203.1-17.2 CA
20	521-17.607	Plastik-Öler	1	

G06



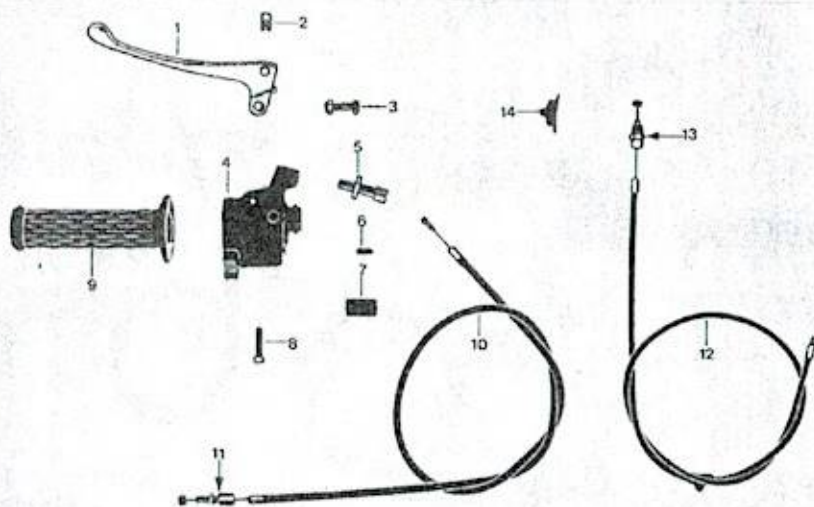
17.530.2

Bild	Bestell-Nr.	Benennung	St.	Bemerkung
-	530-17.720	Kupplungshebel kpl.	1	222.23 LS
1	530-17.913	Handhebel	1	222.1-03.1 TP
2	428-17.115	Löt-nippel-Aufnahme	1	203.1-17.2 CA
3	425-17.902	Hebelschraube M 5x21,5	1	HNP-05.1 ZK
4	517-17.733	Gelenkstück	1	221.23-Z1.1 LS
5	400-17.912	Lin-sen-Senk-schraube M 6x15	1	HL3-11.1 ZK
6	425-17.718	Seil-Verstellschraube	1	542.2 ZK
7	530-17.107	Festgriff	1	281.1-10.4 SZ
8	530-17.603	Kupplungszug A 1,6 x950	1	
9	428-17.715	Seilzug-Verstellschraube	1	203.1-17.2 CA
10	520-17.602	Gaszug A 1 x 982	1	
11	517-17.180	Seilzug-Abstützung	1	268.1-17.1
12	521-17.607	Plastik-Öler	1	

G07

Kupplungshebel - Seilzüge

ab Fg.-Nr. 9 195 827
530-012



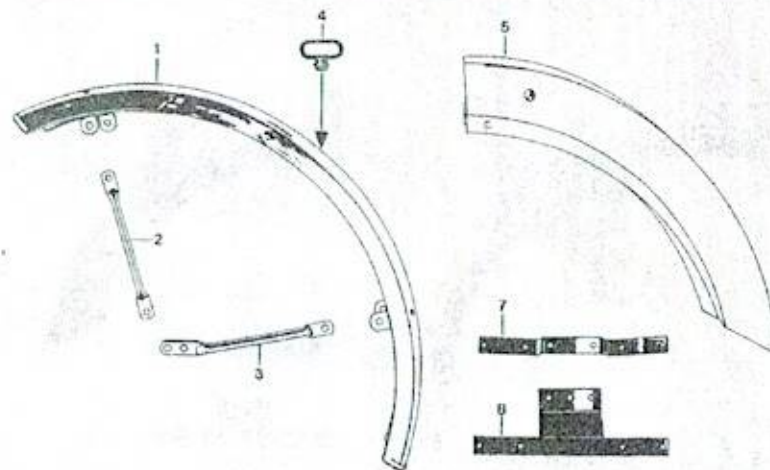
17.530.4

Bild	Bestell-Nr.	Benennung	St.	Bemerkung
1-8	530-17.727	Kupplungshebel kpl.	1	
1	530-17.108	Handhebel	1	
2	428-17.115	Lötinnippel-Aufnahme	1	
3	530-17.734	Hebelschraube kpl. SW10	1	
4	530-17.729	Gehäuse kpl.	1	
5	530-17.733	Seil-Einstellschraube	1	
6	DIN 553/480	Schraube M 5x16	1	
7	530-17.104	Abdeckung	1	
8	DIN 912/260	Schraube M 5x25	2	
9	530-17.109	Festgriff	1	
10	530-17.603	Kupplungszug A 1,6 x 950	1	
11	428-17.715	Seil-Verstellschraube	1	
12	530-17.602	Gaszug A 1,x984	1	
13	517-17.180	Seil-Abstützung	1	
14	521-17.607	Plastiköler	1	

G08

Schutzbleche - Streben- Nummernschildhalter

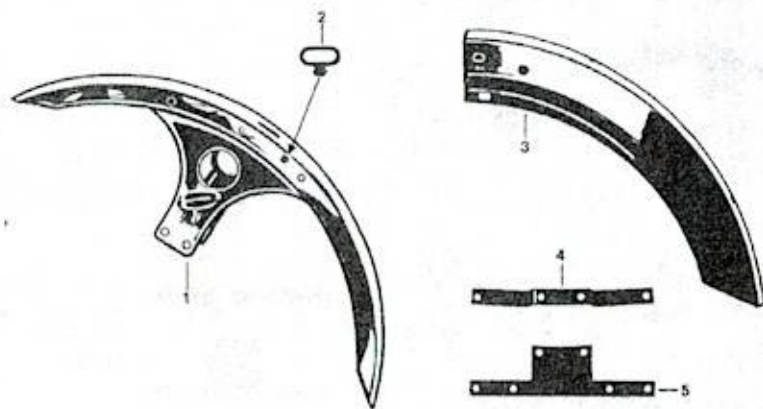
ab Fg.-Nr. 9020005 - 9102544
für 530-010, 011, 500, 510



19.529.1

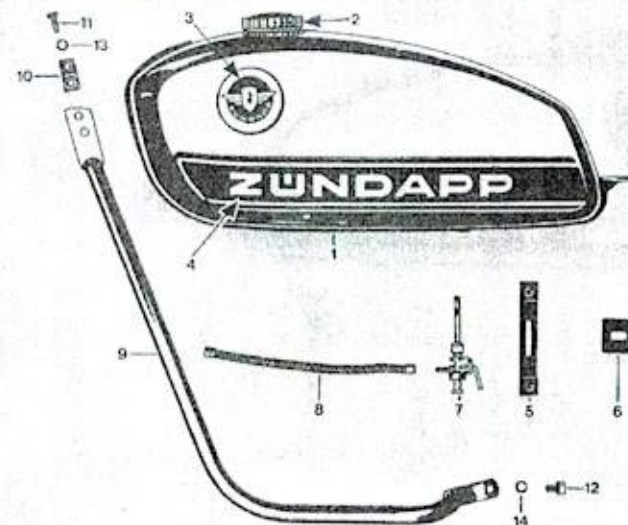
Bild	Bestell-Nr.	Benennung	St.	Bemerkung
1	530-19.900	Schutzblech vorn, verchromt	1	
2	529-19.104	Schutzblechstrebe vorn, oben	2	
3	529-19.103	Schutzblechstrebe vorn, unten	2	
-	DIN 7985 AM 6x10	Linssenschraube	10	
-	DIN 6797 A 6,4	Zehnscheibe	10	
-	DIN 934 M 6	Sechskantmutter	18	
-	1236 z 06	Gummiring (für Seilzugführung)	1	
4	530-19.101	Halter (für Bremschlauch)	1	für 530-010,011,500
5	529-19.601	Schutzblech hinten, verchromt	1	für 530-010,500,510
-	530-19.611	Schutzblech hinten, verchromt	1	für 530-011
-	DIN 84 AM 6x16	Zylinderschraube	4	
-	DIN 933 M 6x18	Sechskantschraube	2	
-	1301 z 1019	Scheibe 6,2 x 22 x 1	2	
-	DIN 125 A 6,4	Scheibe	2	
-	DIN 137 B 6	Federscheibe	10	
7	530-19.100	Nummernschildhalter	1	für 530-010,500
-	530-19.103	Nummernschildhalter	1	für 530-510
8	530-19.601	Nummernschildhalter	1	für 530-011
-	DIN 933 M 6x10	Sechskantschraube	2	
-	DIN 7985 AM 6x16	Linssenschraube	2	für 530-011

G 09



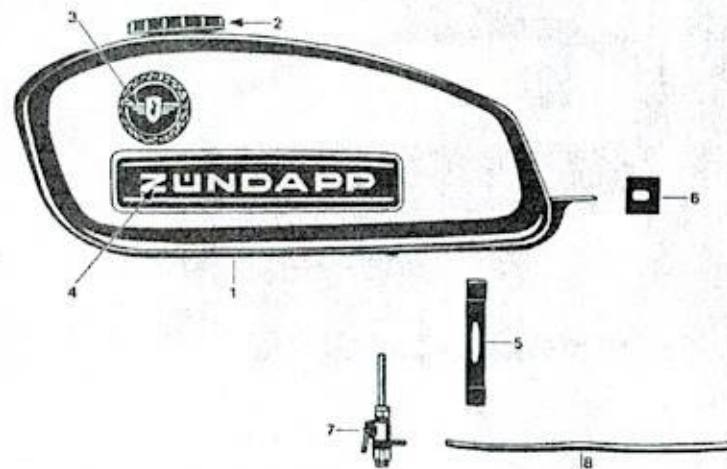
19.530.1

Bild	Bestell-Nr.	Benennung	St.	Bemerkung
1	530-19.605	Schutzblech vorn	1	verchromt
-	DIN 933 M6x12	Sechskantschraube	4	
-	DIN 6797 A 6,4	Zahnscheibe	4	
-	DIN 125 A 6,4	Scheibe	4	
2	530-19.101	Halter für Bremsschlauch	2	
3	529-19.601	Schutzblech hinten, verchromt	1	für 530-010, f.530-500 bis Fg.-Nr. 9 124 474
-	530-19.611	Schutzblech hinten, verchromt	1	für 530-011, f.530-500 ab Fg.-Nr. 9 124 475
-	DIN 84 AM 6x16	Zylinderschraube	4	
-	DIN 933 M6x18	Sechskantschraube	2	
-	1301x 1019	Scheibe 6,2x22x1	2	
-	DIN 125 A 6,4	Scheibe	2	
-	DIN 137 B 6	Federscheibe	6	
-	DIN 934 M 6	Sechskantmutter	6	
4	530-19.100	Nummernschildhalter	1	für 530-010
5	530-19.601	Nummernschildhalter	1	für 530-011,500
-	DIN 933 M6x10	Sechskantschraube	2	
-	DIN 127 B 6	Federring	2	
-	DIN 934 M 6	Sechskantmutter	2	



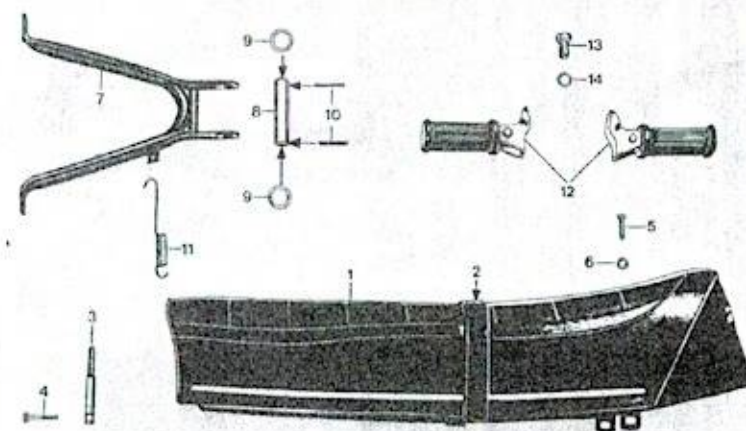
20.530.2

Bild	Bestell-Nr.	Benennung	St.	Bemerkung
1	529-20.700 <u>Farbe</u>	Tank kpl., lackiert/verchromt	1	ohne Benzinhehn
2	432-20.610	Tankverschluß	1	
3	517-20.142	Plakette rund "ZÜNDAPP"	2	
4	529-20.106	Schriftzeichen links	1	"ZÜNDAPP"
-	529-20.107	Schriftzeichen rechts	1	"ZÜNDAPP"
5	529-20.109	Gummiauflage	1	
6	529-20.105	Gummiauflage	1	
7	428-20.712	Benzinhehn	1	
8	220-04.123	Benzinschlauch	1	A 5 x 9 x 620
9	530-10.603	Unterzug links	1	nur für Super Sport
-	530-10.604	Unterzug rechts	1	530-500
10	530-10.608	Lasche	2	
11	DIN 933 M 8x20	Sechskantschraube	4	
12	DIN 912 M 8x16	Zylinderschraube	2	
13	DIN 127 B 8	Federring	4	
14	DIN 7980 B 8	Federring	2	
--	530-20.700	Werkzeugsatz	1	nur für 530-010,011,
--	561-20.610	Steckschlüssel SW 17/21	1	WK-Fahrzeuge
--	517-20.752	Werkzeugsatz	1	für 530-500,510
--	517-20.603	Steckschlüssel SW 17/21	1	
--	405-20.628	Luftpumpe	1	



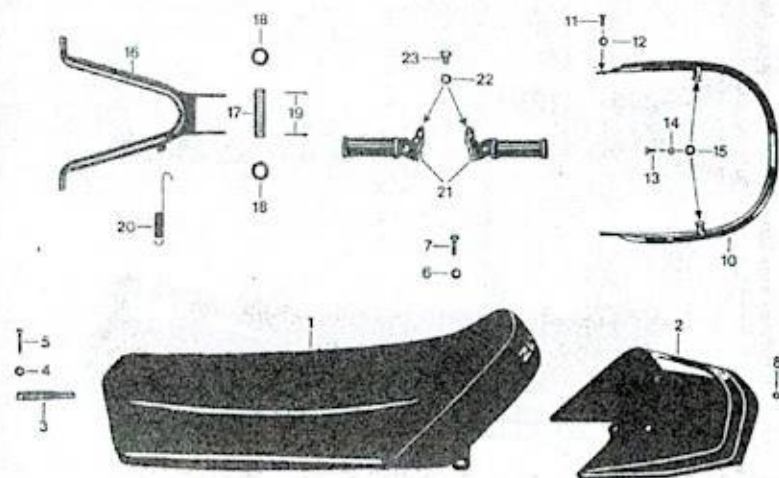
20.530.3

Bild	Bestell-Nr.	Benennung	St.	Bemerkung
1	529-20.706	Farbe Tank kpl. ohne Benzinahn	1	lackiert/verchromt
2	529-20.602	Tankdeckel	1	
3	529-20.118	Plakette "rund" ZÜNDAPP	2	
4	529-20.123	Farbe Schriftzeichen ZÜNDAPP	2	
-	517-20.153	Abziehbild "Trophy"	1	
-	529-20.114	Zierstreifen (am Tankdeckel)	1	
5	529-20.109	Gummiauflage	1	
6	529-20.105	Gummiauflage	1	
7	428-20.712	Benzinhahn kpl.	1	
8	DIN 73379/410	Benzinschlauch A 5x9x620	1	
-	530-20.700	Werkzeugsatz	1	
-	561-20.610	Steckschlüssel SW 17/21	1	
-	444-20.600	Luftpumpe	1	



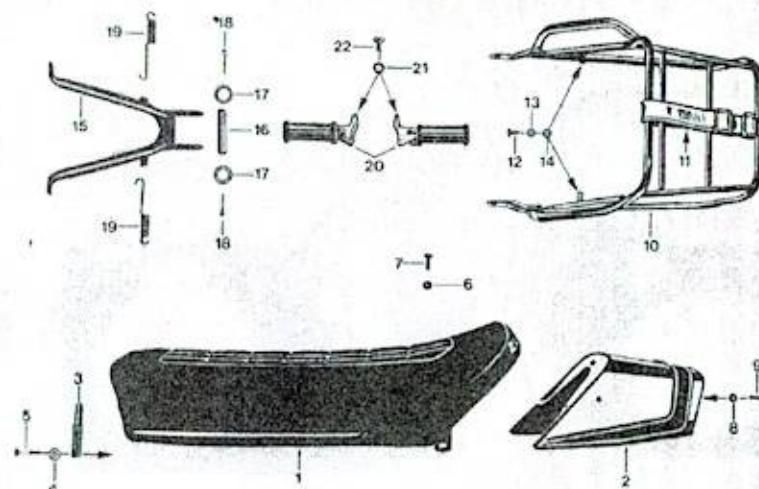
21.529.1

Bild	Bestell-Nr.	Benennung	St.	Bemerkung
1	529-21.601	Doppelsitzbank	1	
2	529-21.900	Halteriemen	1	
3	517-21.104	Haltebolzen	1	
4	DIN 931 M 6x35	Sechskantschraube	1	
5	DIN 933 M 7x25	Sechskantschraube	2	
6	DIN 127 B 7	Federring	2	
7	517-21.608	Radständer	1	
8	517-21.116	Lagerrohr	1	
9	517-21.113	Scheibe	1	
10	DIN 94 3x30	Splint	2	
11	517-21.109	Zugfeder	2	
12	425-14.670	Beifahrer-Fußrasten	1	nur paarweise lieferbar
13	DIN 933 M10x18	Sechskantschraube	2	
14	DIN 127 B 10	Federring	2	



21.530.1

Bild	Bestell-Nr.	Benennung	St.	Bemerkung
1	530-21.603	Doppelsitzbank	1	
2	529-21.604 <u>Farbe</u>	Spoiler	1	
-	530-21.103	Abziehbild "TT"	2	für Spoiler
3	517-21.104	Haltebolzen	1	
4	265-02.120	Scheibe	1	
5	DIN 931 M6x35	Sechskantschraube	1	
6	DIN 127 B 7	Federring	2	
7	DIN 933 M7x25	Sechskantschraube	2	
8	DIN 137 A 6	Federscheibe	3	
9	DIN 933 M6x12	Sechskantschraube	3	
10	530-21.104	Haltebügel	1	
11	DIN 7985 AM6x15	Linsenschraube	2	
12	DIN 125 A 6,4	Scheibe	2	
13	DIN 933 M6x16	Sechskantschraube	2	
14	DIN 127 B 6	Federring	2	
15	530-21.105	Scheibe	2	
16	517-21.608	Radständer	1	
17	517-21.116	Lagerrohr	1	
18	517-21.113	Scheibe	2	
19	DIN 94 3x30	Splint	2	
20	517-21.109	Zugfeder	2	
21	425-14.670	Fußraste	1	nur paarweise lieferbar
22	DIN 127 B 10	Federring	2	
23	DIN 933 M10x18	Sechskantschraube	2	

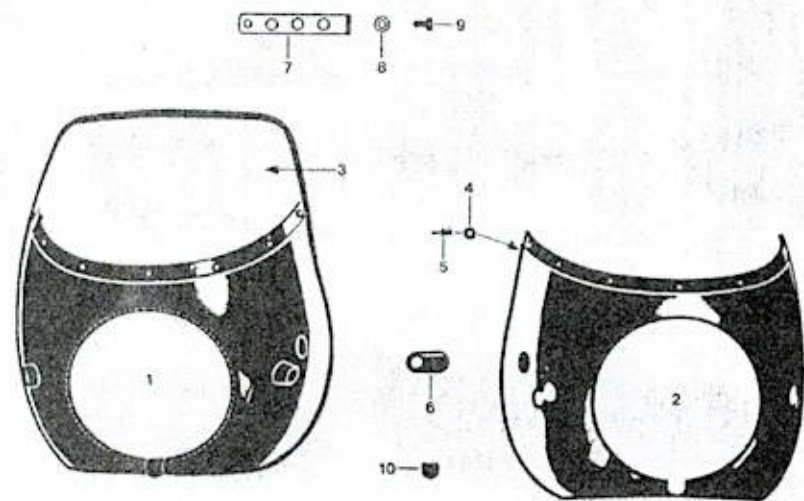


21.530.2

Bild	Bestell-Nr.	Benennung	St.	Bemerkung
1	530-21.603	Sitzbank	1	f. 530-011,500
-	530-21.609	Sitzbank ab Fg.-Nr. 9 195 827	1	f. 530-012
2	529-21.604 <u>Farbe</u>	Spoiler	1	
-	530-21.103	Abziehbild "TT"	2	f. Spoiler
-	530-21.102	Abziehbild (Streifen)	1	f. Spoiler
3	517-21.104	Haltebolzen	1	
4	265-02.120	Scheibe	1	
5	DIN 931/300	Schraube M 6x35	1	
6	DIN 127/480	Federring B 7	2	
7	DIN 933/470	Schraube M 7x25	2	
8	DIN 137/352	Federscheibe B 6	3	
9	DIN 933/350	Schraube M 6x18	3	
10	530-21.706	Gepäckträger kpl.	1	
11	446-21.608	Trägerband	1	
12	DIN 933/346	Schraube M 6x16	2	
13	DIN 127/400	Federring B 6	2	
14	530-21.105	Scheibe	2	
--	DIN 7985/275	Schraube M 6x16	2	
--	DIN 125/400	Scheibe 6,4	2	
15	517-21.608	Radständer	1	
16	517-21.116	Lagerrohr	1	
17	517-21.113	Scheibe	2	
18	DIN 94/650	Splint 3,2x28	2	
19	517-21.109	Zugfeder	2	
20	425-14.670	Beifahrer-Fußrasten	1	paarweise lieferbar
21	DIN 127/640	Federring B 10	2	
22	DIN 933/670	Schraube M 10x18	2	

Cockpitverkleidung

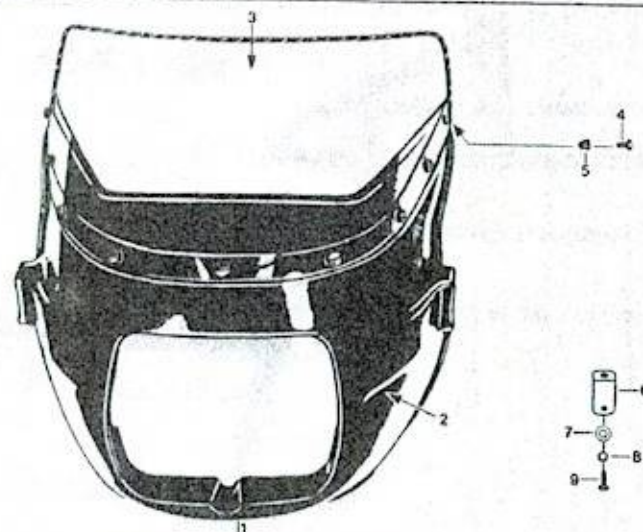
für 530-011 ab Fg.-Nr. 9 020 011
für 530-500 ab Fg.-Nr. 9 124 475



19.521.2

Cockpitverkleidung

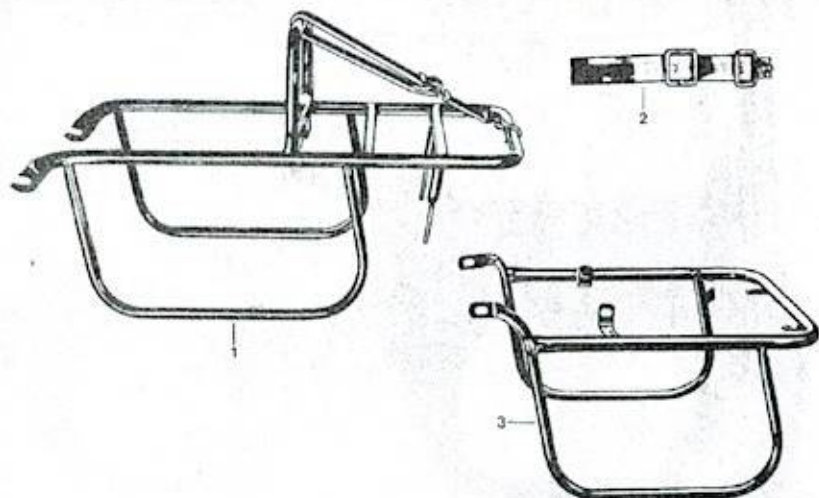
ab Fg.-Nr. 9 195 827
530-012



19.530.2

Bild	Bestell-Nr.	Benennung	St.	Bemerkung
-	530-23.900 <u>Farbe</u>	Cockpitverkleidung komplett mit Befestigungsteilen	1	Bild 1 - 10
2	530-19.105 <u>Farbe</u>	Cockpitverkleidung einzeln	1	
3	530-19.106	Schutzscheibe	1	
4	DIN 9021 A5,3	Scheibe	7	
5	530-19.104	Spriez Niet	7	
6	530-19.111	Gummitülle	2	
7	530-19.603	Halter	1	
8	DIN 9021 A6,4	Scheibe	2	
9	DIN 7985 M6x16	Linsenschraube	2	
10	284-07.108	Gummitülle	1	

Bild	Bestell-Nr.	Benennung	St.	Bemerkung
1-9	530-19.901 <u>Farbe</u>	Cockpitverkleidung kpl.	1	
2	530-19.118 <u>Farbe</u>	Cockpitverkleidung allein	1	ohne Scheibe
3	530-19.117	Scheibe	1	
4	DIN 85/510	Schraube M 6x12	9	
5	DIN 1587/125	Hutmutter M 6	9	
6	530-19.609	Halte Winkel	2	
7	DIN 9021/600	Scheibe A 6,4	2	
8	DIN 127/400	Federring B 6	2	
9	DIN 7985/275	Schraube M 6x16	2	



21.529.3

Bild	Bestell-Nr.	Benennung	St.	Bemerkung
1	530-21.701	Gepäckträger	1	für 530-010,500
2	517-21.605	Trägerband	1	für 530-010,500
3	530-21.605	Packtaschenträger	1	für 530-011 TT
-	DIN 85 AM6x16	Linsenschraube	2	
-	DIN 125 A6,4	Scheibe	2	
-	DIN 127 B6	Federring	2	
-	422-14.163	Scheibe	2	

TYP 530-010 - KS 50 WATERCOOLED

Farbkombination:

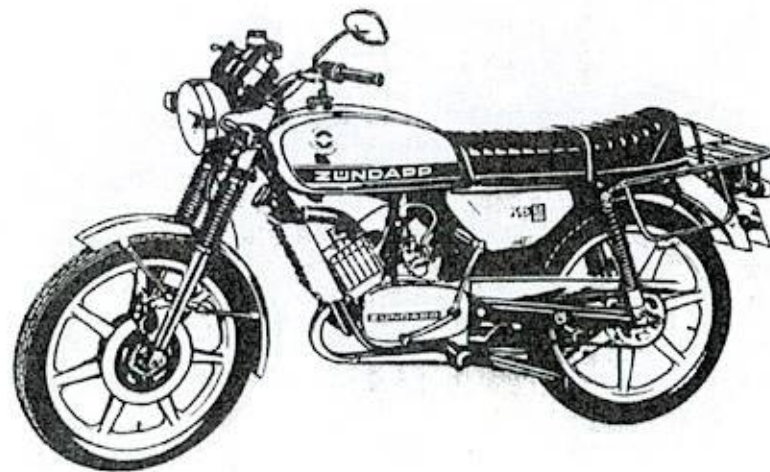
Farbindex 88 besteht aus: 66 = metallic-grün
und 68 = mattschwarz (Rahmen)

Farbindex 90 besteht aus: 67 = goldorange-lasur
und 68 = mattschwarz (Rahmen)

ZÜNDAPP-Original-Lackstifte:Bestell-Nr.:

005-02.966 = metallic-grün

005-02.968 = mattschwarz



Ab Fahrgestell-Nr. 9 020 009 - 9 121 049

TYP 530-500 - KS 50 SUPER SPORT

FARBKOMBINATION

Farbindex 88 besteht aus: 66 = metallic-grün
und 68 = mattschwarz (Rahmen)

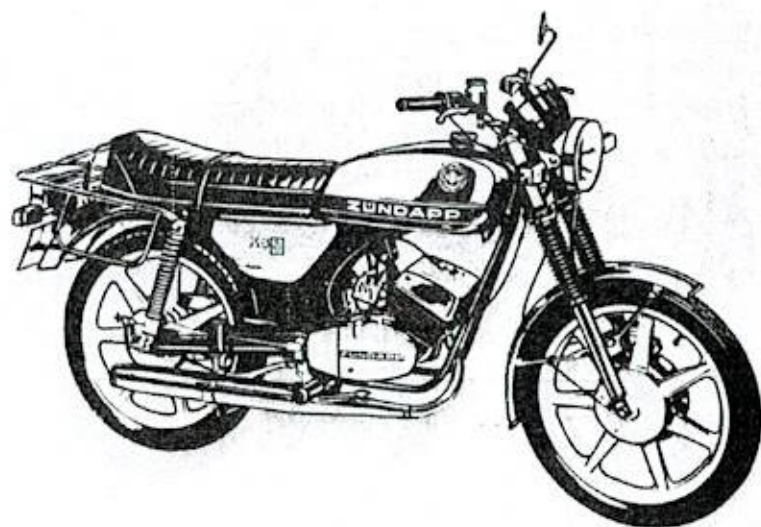
Farbindex 90 besteht aus: 67 = goldorange-lasur
und 68 = mattschwarz (Rahmen)

ZÜNDAPP-ORIGINAL-LACKSTIFTE

Bestell-Nr.:

005-02.966 = metallicgrün

005-02.968 = mattschwarz



Ab Fahrgestell-Nr. 9 020 006

N 13

TYP 530-510 - KS 50 SPORT

FARBKOMBINATION

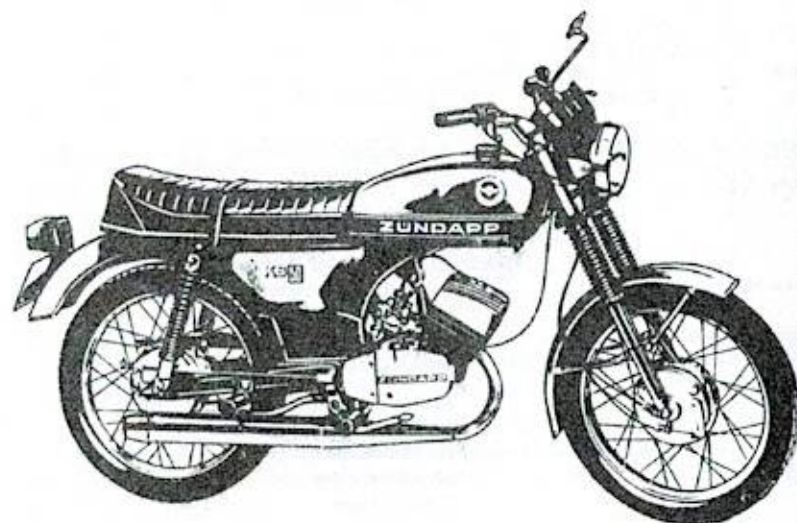
Farbindex 88 besteht aus: 66 = metallic-grün
und 68 = mattschwarz (Rahmen)

ZÜNDAPP-ORIGINAL-LACKSTIFTE

Bestell-Nr.:

005-02.966 = metallic-grün

005-02.968 = mattschwarz



Ab Fahrgestell-Nr. 9 020 005 bis 9 102 544

N 14

SONDERZUBEHÖR

Typen 530

530-010,011,012,500,510

KS 50 Sport, Super Sport, WK TT

Bestell-Nr.	Benennung	Stück
530-21.701	Gepäckträger mit Packtaschenhalter verchromt, ohne Befestigungsteile, mit Trägerband	1
530-21.605	Packtaschenträger verchromt, ohne Befestigungsteile	1
530-23.603	Packtasche links	1
530-23.602	Packtasche rechts	1
529-10.904	Steckschloß Ø 10 mm mit 2 Schlüssel für 530-011,500	1
529-10.905	Steckschloß Ø 15 mm mit Schloßaufnahme und 2 Schlüssel für 530-012	1
	Ersatzschlüssel mit eingravierter Nummer nur zu beziehen bei: Firma Nelman Landstraße 50 D-5657 Haan	

ERLÄUTERUNGEN

Bei Bestellungen von Ersatzteilen aus dem Ihnen vorliegenden Ersatzteil - Katalog bitten wir, folgende Einzelheiten anzugeben bzw. zu beschriften:

1. Bestellung

Sämtliche Zuschriften, die sich auf Ersatzteile beziehen, ausdrücklich an

ZÜNDAPP-WERKE GMBH

Abt. VT

Anzinger Straße 1-3 (Postfach 80 20 51)

8000 München 80

richten, telefonische Bestellungen unter München Nr. 4 1 1 3 1, Nebenstellen 258/259, 387. Bei allen Bestellungen ist lediglich die im Ersatzteil - Katalog in der 2. Spalte von links stehende "Bestell-Nr." und die gewünschte Stückzahl anzugeben.

Bei lackierten Teilen bitten wir, unbedingt die Farbindex-Zahl einzusetzen. Ohne Farbangebe ist die Lieferung des Teiles nicht möglich. Die Farbindex-Zahl ist aus der Farbmustertafel ersichtlich und wird hinter die Bestell-Nr. gesetzt (siehe Bestellbeispiel).

Bedienen Sie sich bitte der von uns zur Verfügung gestellten Bestellformulare oder, wenn nicht vorhanden, folgenden Schemas:

Anschrift wie oben

Ich bestelle zur Lieferung gemäß Ihren Bedingungen folgende Motoren- bzw. Fahrge- stell-Ersatzteile:

Bestell-Nr.	Stück	Benennung	Versendart
284-02.753	1	Zylinder mit Kolben	Postpaket
517-10.907/33	1	Rahmen, brillantblau	
005-02.033	1	100-Gramm-Dose Ausbessé- rungslack, brillantblau	

Stempel und Unterschrift

Sollte die Bestell-Nr. des Ersatzteiles nicht einwandfrei festzustellen sein, senden Sie uns bitte ein Musterteil ein, das mit einem Anhänger versehen sein muß, der Ihre volle Anschrift trägt.

Ist die Rückgabe des uns als Muster eingesandten Teiles erwünscht, so muß dies ausdrücklich in der Bestellung und auf dem Anhänger vermerkt sein. Alle Teile be- wahren wir nicht auf. Wir übergeben diese sofort ohne Unterschied und ohne Gut- schrift unserem Schrottlager.

2. Preise

Die empfohlenen Verkaufspreise bitten wir unserer Ersatzteil - Preisliste bzw. dem Ersatzteile-Dienst zu entnehmen.

ERLÄUTERUNGEN

3. Versandvorschriften

Die gewünschte Versandart bitten wir bei jeder Bestellung mit anzugeben, z.B. als: Postpaket, Eilboten, Frachtgut, Schnellpaket oder durch Luftpost.

Schreiben Sie uns auch deutlich Ihre genaue Adresse mit postalischer Bezeichnung des Wohnortes, da sonst Verzögerungen nicht zu vermeiden sind.

Aufträge, die unter DM 3,-- netto liegen, sind nicht rabattpflichtig.

4. Zahlungsbedingungen

Liegt keine Vorauskasse vor, erfolgt aus technischen Gründen und ohne Ausnahme die Zusendung "Per Nachnahme". Wir können hiervon beim besten Willen nicht abgehen, da unsere Buchhaltung für Ersatzteile-Käufe, bei der großen Anzahl von Kunden, keine Sonderkonten führen kann.

Es ist auch grundsätzlich nicht möglich, bestellte und gelieferte Ersatzteile zu einem späteren Zeitpunkt zurückzunehmen und gutzuschreiben.

5. Allgemeines

- a) Ersatzteile-Bestellungen getrennt aufgeben. Nicht mit anderen Briefen!
- b) Bei allen Beantwortungen unserer Briefe wollen Sie in Ihren Antworten das von uns eingesetzte Abteilungs- und Diktatzeichen anführen. Sie erleichtern uns dadurch die Erledigung Ihrer Angelegenheiten und wir geben die Gewähr für eine schnelle Beantwortung Ihrer An- und Rückfragen.
- c) Alle Abbildungen und Angaben in diesem Ersatzteil-Katalog sind unverbindlich. Änderungen bleiben uns ohne vorherige Mitteilung jederzeit vorbehalten.

6. Sonstiges

Der Nachdruck dieses Kataloges - auch auszugsweise - ist ohne vorherige Genehmigung nicht gestattet.